



Sommaire

Abricot

Circuit Expédition - GMS

Prix à l'expédition, prix et marge brute au détail de la campagne en cours
Prix à l'expédition de la campagne en cours comparé avec la campagne précédente et à la moyenne sur 5 ans
Prix au détail de la campagne en cours comparé avec la campagne précédente et à la moyenne sur 5 ans
Marge brute au détail de la campagne en cours comparée avec la campagne précédente et à la moyenne sur 5 ans
Prix au détail et prix à l'expédition : série longue
Marge brute au détail : série longue

Comparaison produit français / produit introduit

Prix à l'expédition France et à l'introduction Espagne, campagne en cours
Prix à l'expédition France et à l'introduction Espagne, 2005-2009

Banane (origine Antilles française)

Circuit Cours à quai - GMS

Cours à quai, prix et marge brute au détail de la campagne en cours
Cours à quai de la campagne en cours comparé avec la campagne précédente et à la moyenne sur 5 ans
Prix au détail de la campagne en cours comparé avec la campagne précédente et à la moyenne sur 5 ans
Marge brute au détail de la campagne en cours comparée avec la campagne précédente et à la moyenne sur 5 ans
Prix au détail et cours à quai : série longue
Marge brute au détail : série longue

Bigarreau

Circuit Expédition - GMS

Prix à l'expédition, prix et marge brute au détail de la campagne en cours
Prix à l'expédition de la campagne en cours comparé avec la campagne précédente et à la moyenne sur 5 ans
Prix au détail de la campagne en cours comparé avec la campagne précédente et à la moyenne sur 5 ans
Marge brute au détail de la campagne en cours comparée avec la campagne précédente et à la moyenne sur 5 ans
Prix au détail et prix à l'expédition : série longue
Marge brute au détail : série longue

Fraise ronde

Circuit Expédition - GMS

Prix à l'expédition, prix et marge brute au détail de la campagne en cours
Prix à l'expédition de la campagne en cours comparé avec la campagne précédente et à la moyenne sur 5 ans
Prix au détail de la campagne en cours comparé avec la campagne précédente et à la moyenne sur 5 ans
Marge brute au détail de la campagne en cours comparée avec la campagne précédente et à la moyenne sur 5 ans
Prix au détail et prix à l'expédition : série longue
Marge brute au détail : série longue

Comparaison produit français / produit introduit

Prix à l'expédition France et à l'introduction Espagne, campagne en cours
Prix à l'expédition France et à l'introduction Espagne, 2005-2009
Prix au détail origine France et Espagne (ou autres), campagne en cours
Prix au détail origine France et Espagne (ou autres), 2005-2009

Pêche blanche

Circuit Expédition - GMS

Prix à l'expédition, prix et marge brute au détail de la campagne en cours
Prix à l'expédition de la campagne en cours comparé avec la campagne précédente et à la moyenne sur 5 ans
Prix au détail de la campagne en cours comparé avec la campagne précédente et à la moyenne sur 5 ans
Marge brute au détail de la campagne en cours comparée avec la campagne précédente et à la moyenne sur 5 ans
Prix au détail et prix à l'expédition : série longue
Marge brute au détail : série longue

Comparaison produit français / produit introduit

Prix à l'expédition France et à l'introduction Espagne, campagne en cours
Prix à l'expédition France et à l'introduction Espagne, 2005-2009
Prix au détail origine France et Espagne (ou autres), campagne en cours
Prix au détail origine France et Espagne (ou autres), 2005-2009

Poire

Circuit Expédition - GMS

Prix à l'expédition, prix et marge brute au détail de la campagne en cours
Prix à l'expédition de la campagne en cours comparé avec la campagne précédente et à la moyenne sur 5 ans
Prix au détail de la campagne en cours comparé avec la campagne précédente et à la moyenne sur 5 ans
Marge brute au détail de la campagne en cours comparée avec la campagne précédente et à la moyenne sur 5 ans
Prix au détail et prix à l'expédition : série longue
Marge brute au détail : série longue

Comparaison produit français / produit introduit :

Prix à l'expédition France et à l'introduction Espagne, campagne en cours
Prix au détail origine France et Espagne, campagne en cours

Pomme

Circuit Expédition - GMS

Prix à l'expédition, prix et marge brute au détail de la campagne en cours
Prix à l'expédition de la campagne en cours comparé avec la campagne précédente et à la moyenne sur 5 ans
Prix au détail de la campagne en cours comparé avec la campagne précédente et à la moyenne sur 5 ans
Marge brute au détail de la campagne en cours comparée avec la campagne précédente et à la moyenne sur 5 ans
Prix au détail et prix à l'expédition : série longue
Marge brute au détail : série longue

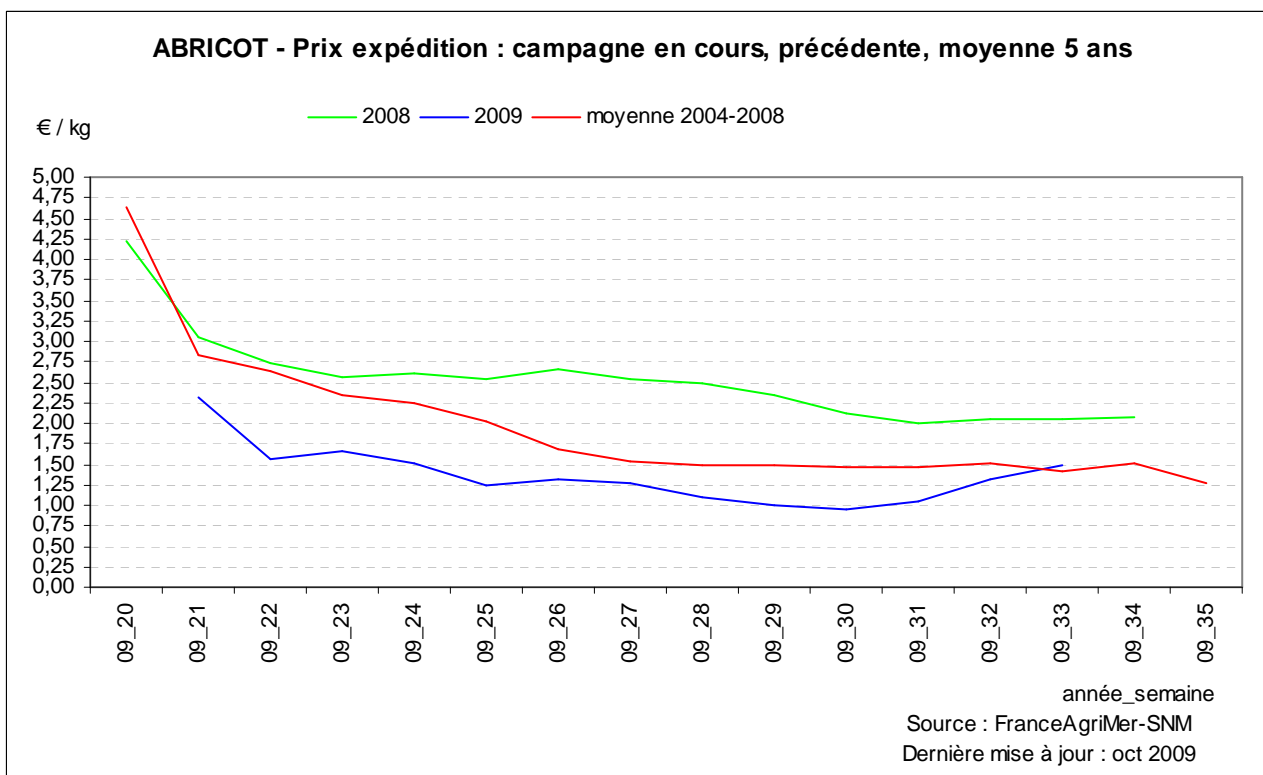
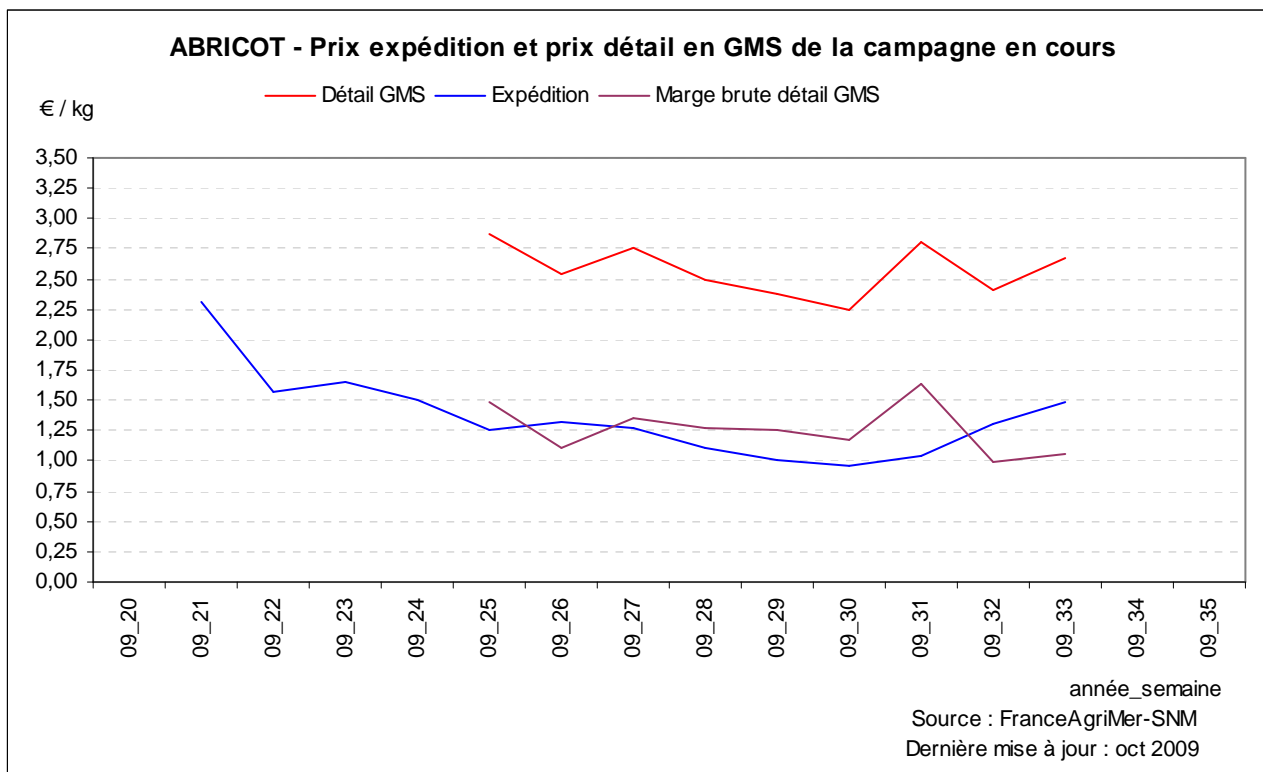
Raisin blanc

Circuit Expédition – GMS

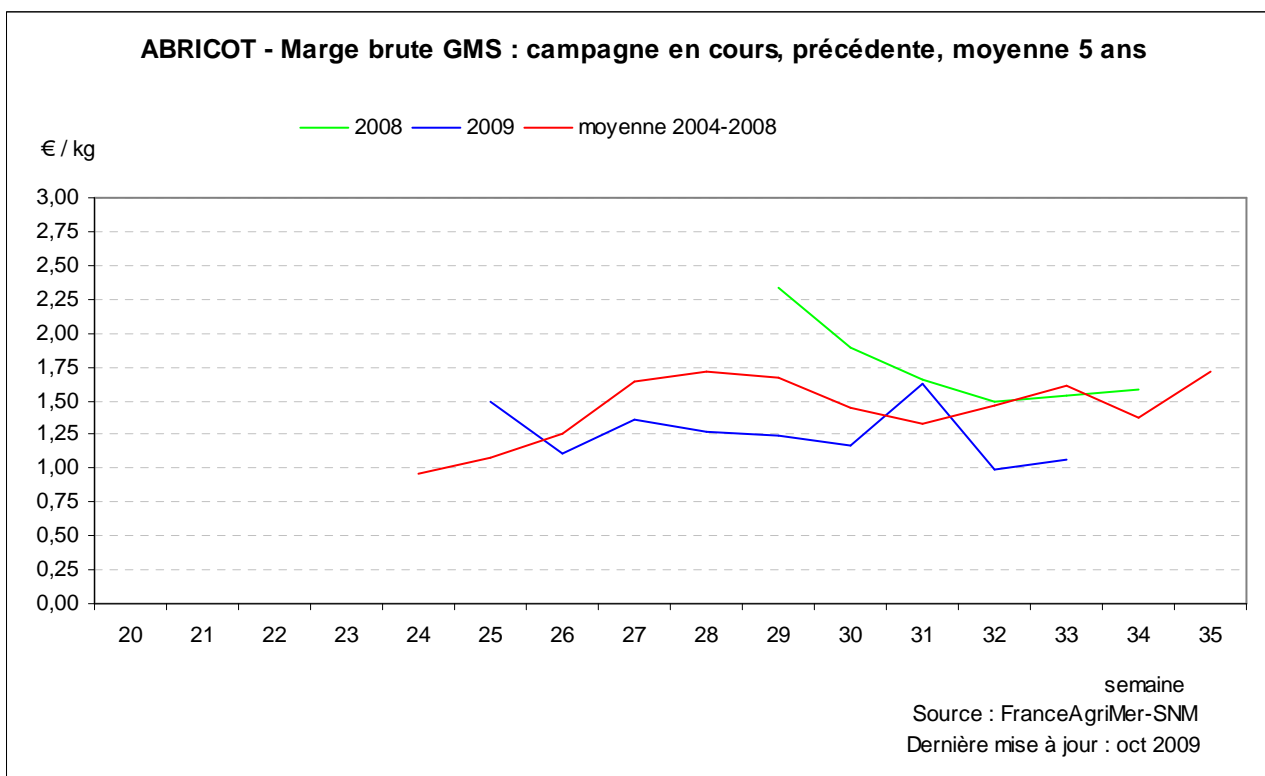
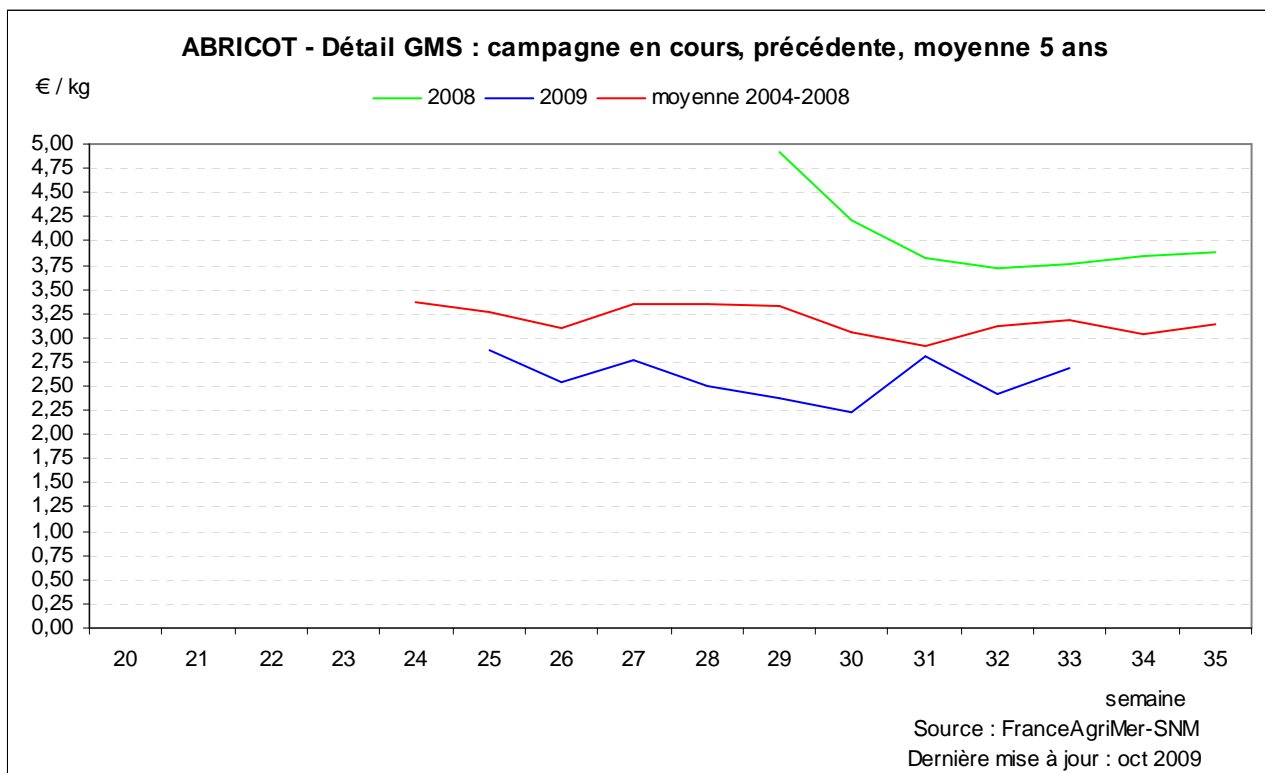
Prix à l'expédition, prix et marge brute au détail de la campagne en cours
Prix à l'expédition de la campagne en cours comparé avec la campagne précédente et à la moyenne sur 5 ans
Prix au détail de la campagne en cours comparé avec la campagne précédente et à la moyenne sur 5 ans
Marge brute au détail de la campagne en cours comparée avec la campagne précédente et à la moyenne sur 5 ans
Prix au détail et prix à l'expédition : série longue
Marge brute au détail : série longue

Comparaison produit français / produit introduit : Prix à l'expédition France et à l'introduction Espagne, campagne en cours

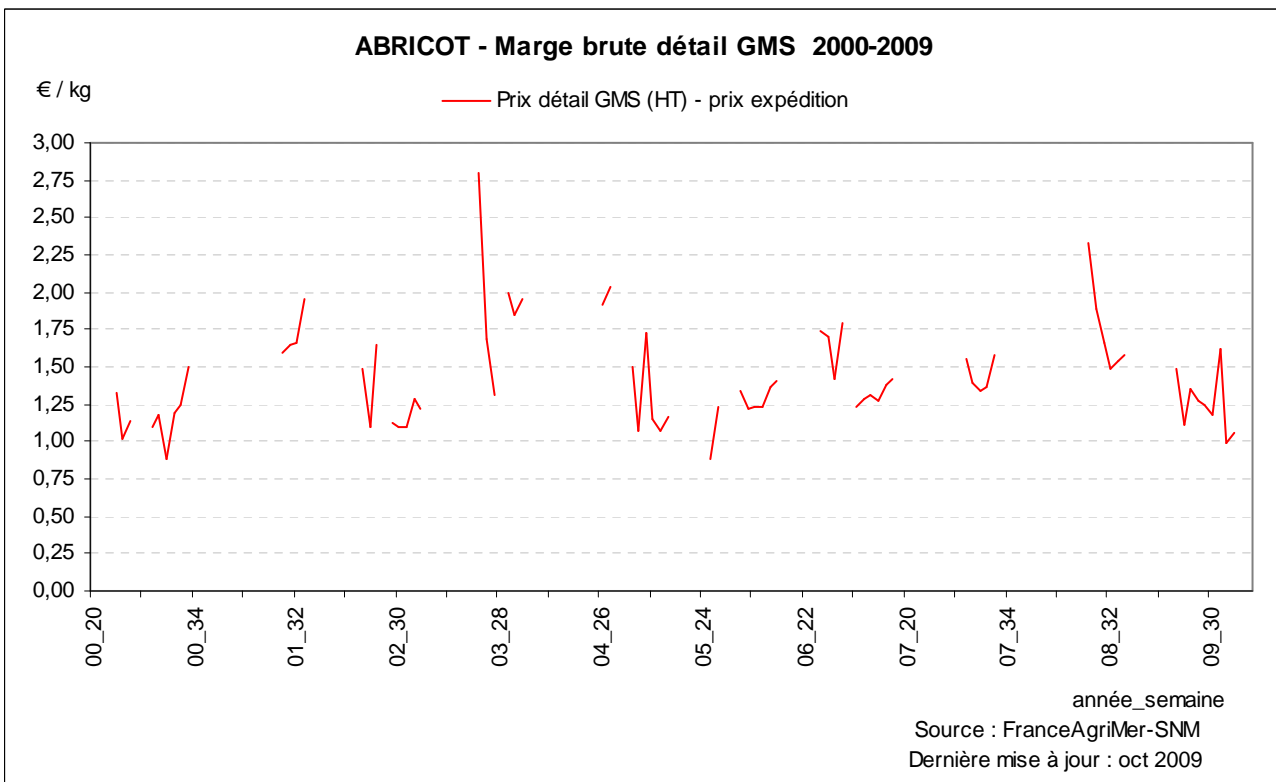
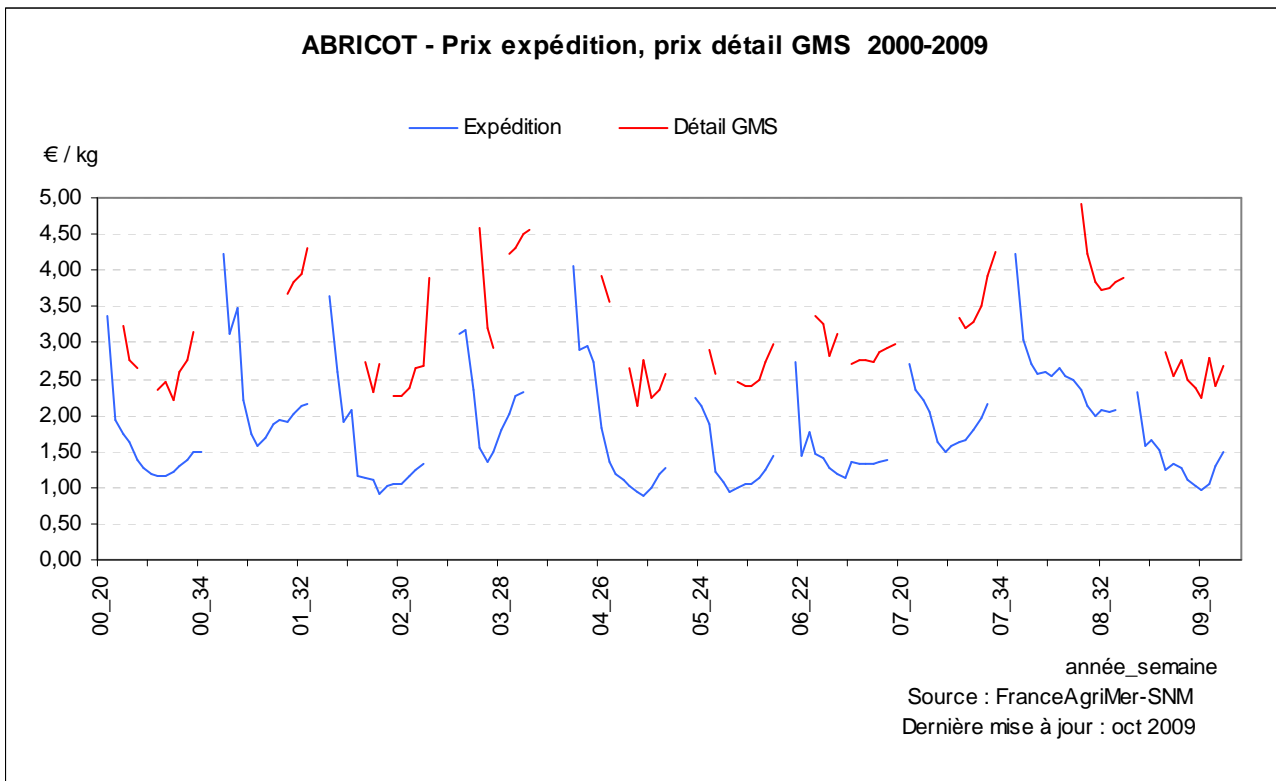
ABRICOT



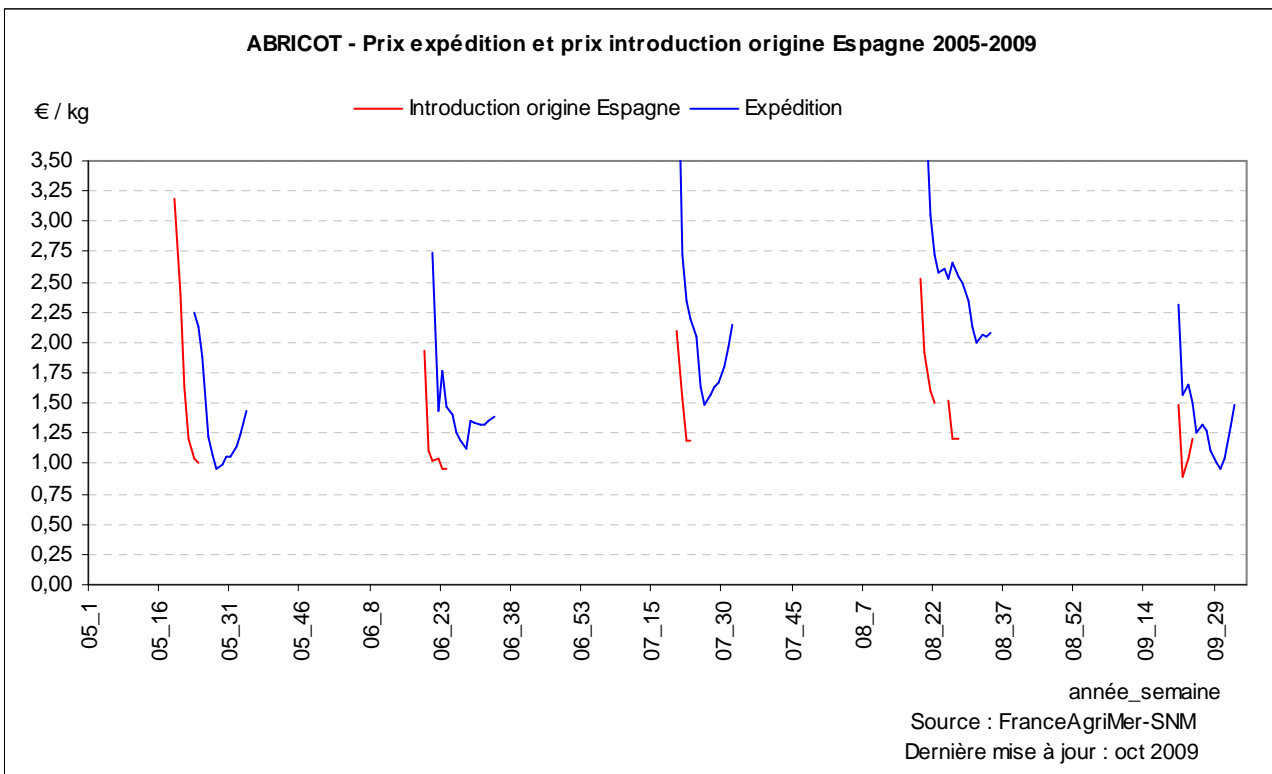
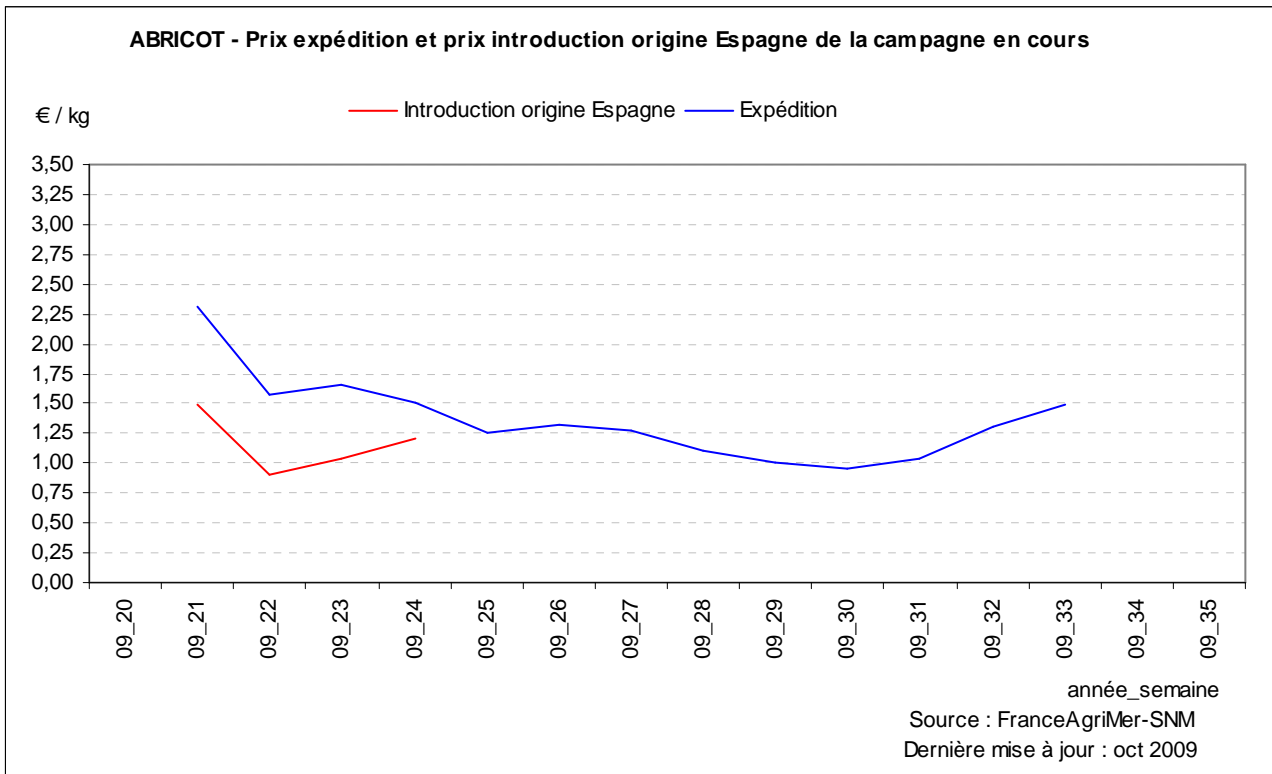
ABRICOT



ABRICOT

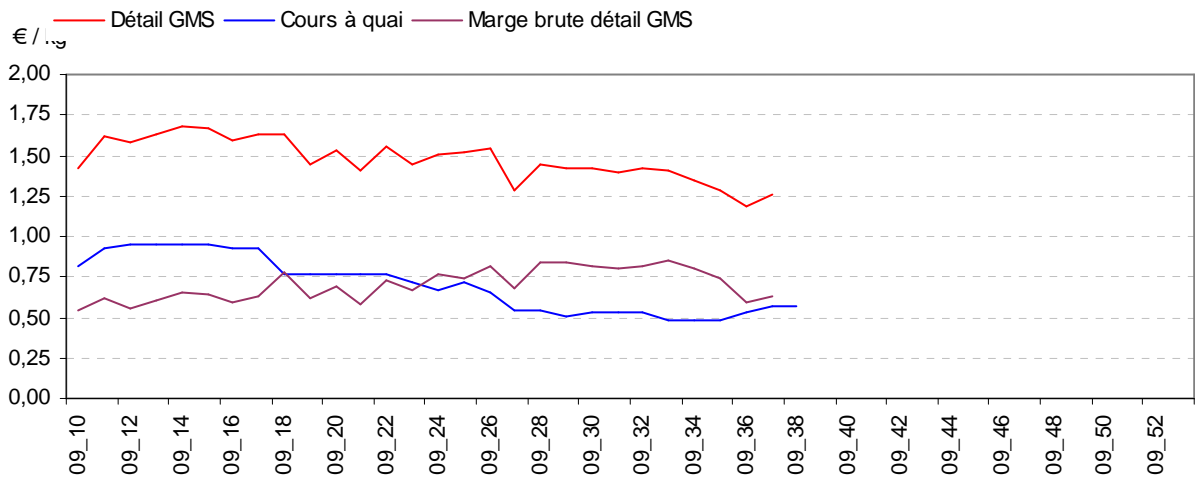


ABRICOT



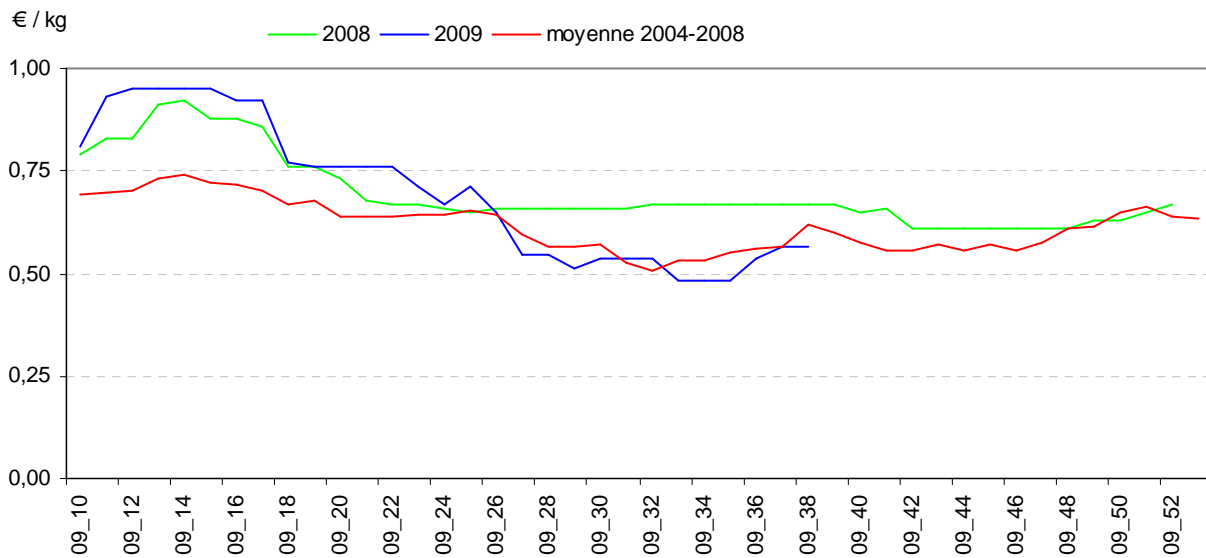
BANANE

BANANE - Cours à quai et prix détail en GMS de la campagne en cours



année_semaine
Source : FranceAgriMer-SNM
Dernière mise à jour : oct 2009

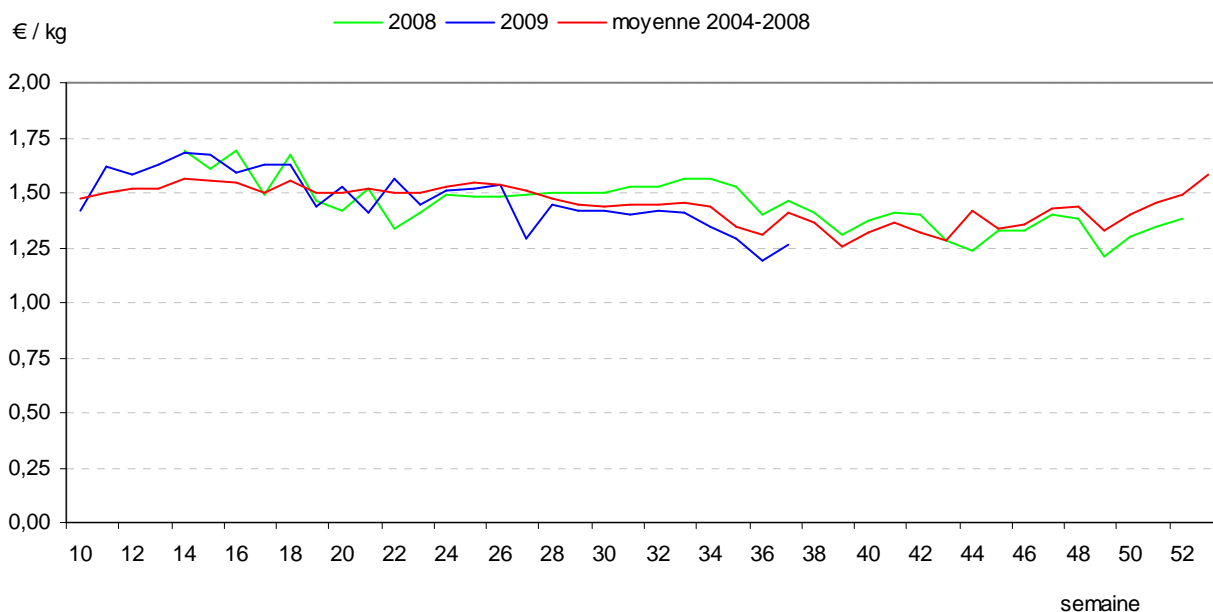
BANANE - Cours à quai : campagne en cours, précédente, moyenne 5 ans



année_semaine
Source : FranceAgriMer-SNM
Dernière mise à jour : oct 2009

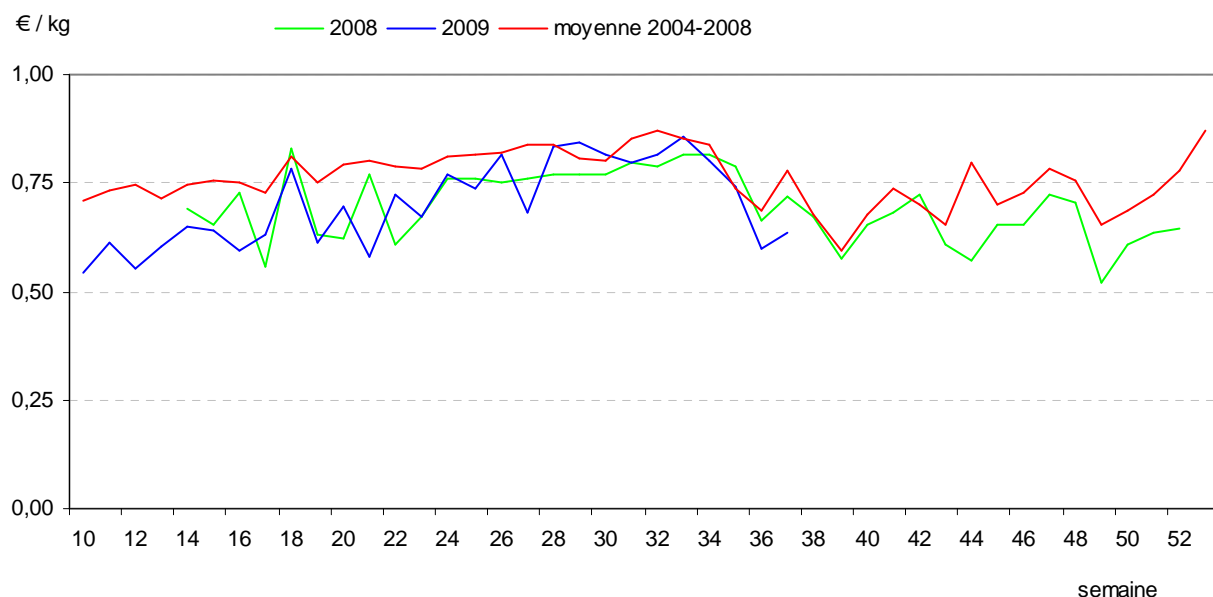
BANANE

BANANE - Détail GMS : campagne en cours, précédente, moyenne 5 ans



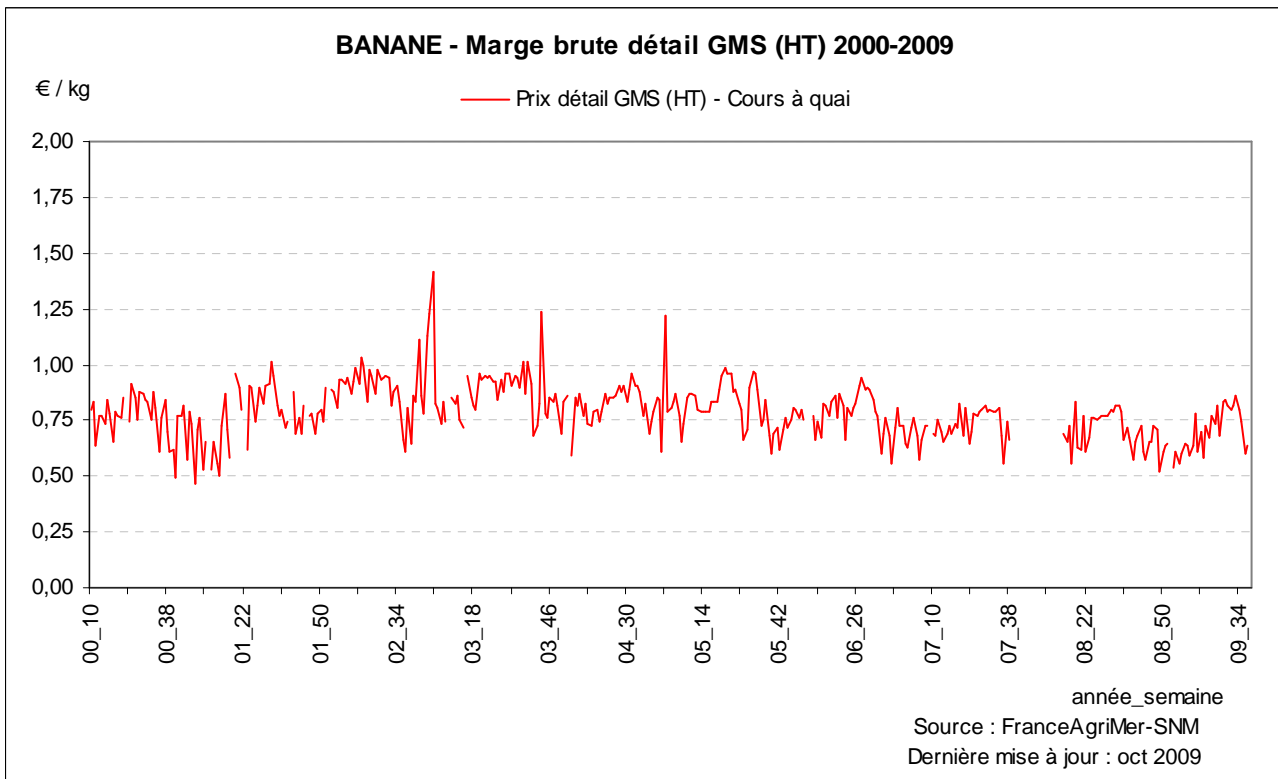
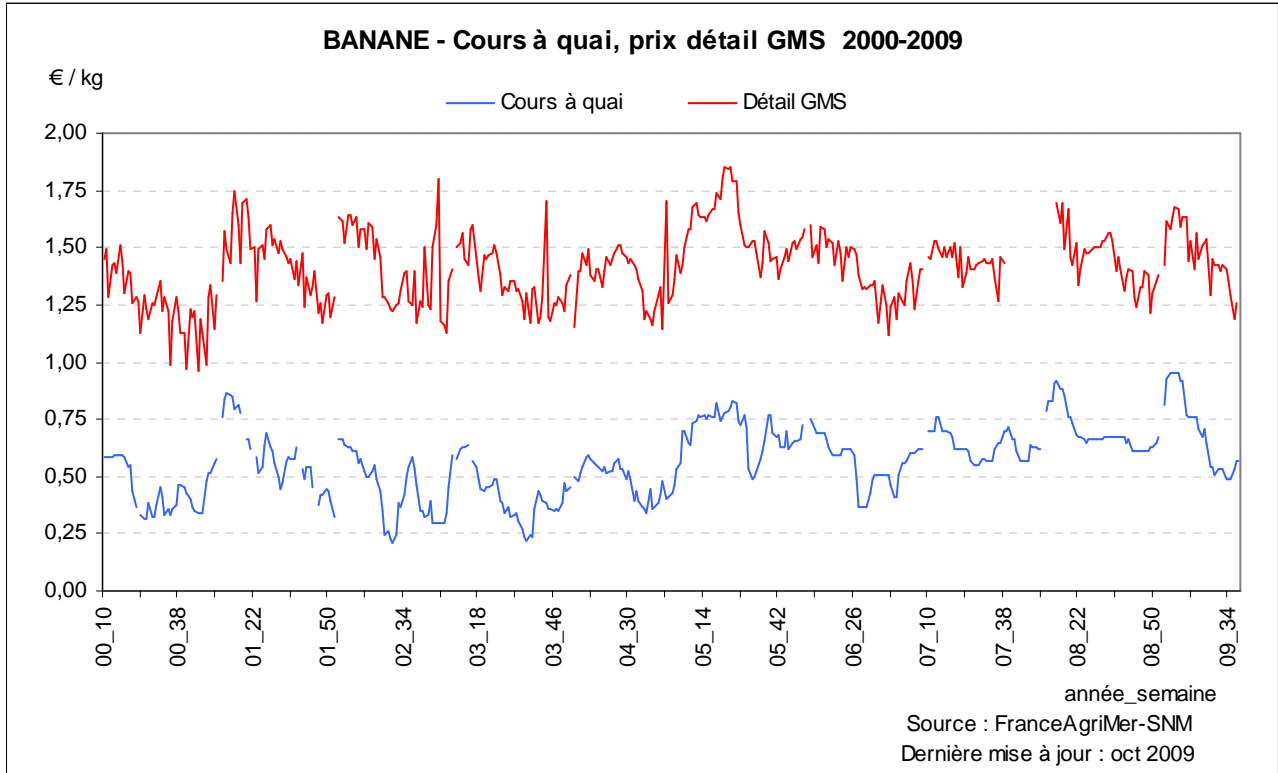
Source : FranceAgriMer-SNM
Dernière mise à jour : oct 2009

BANANE - Marge brute GMS : campagne en cours, précédente, moyenne 5 ans

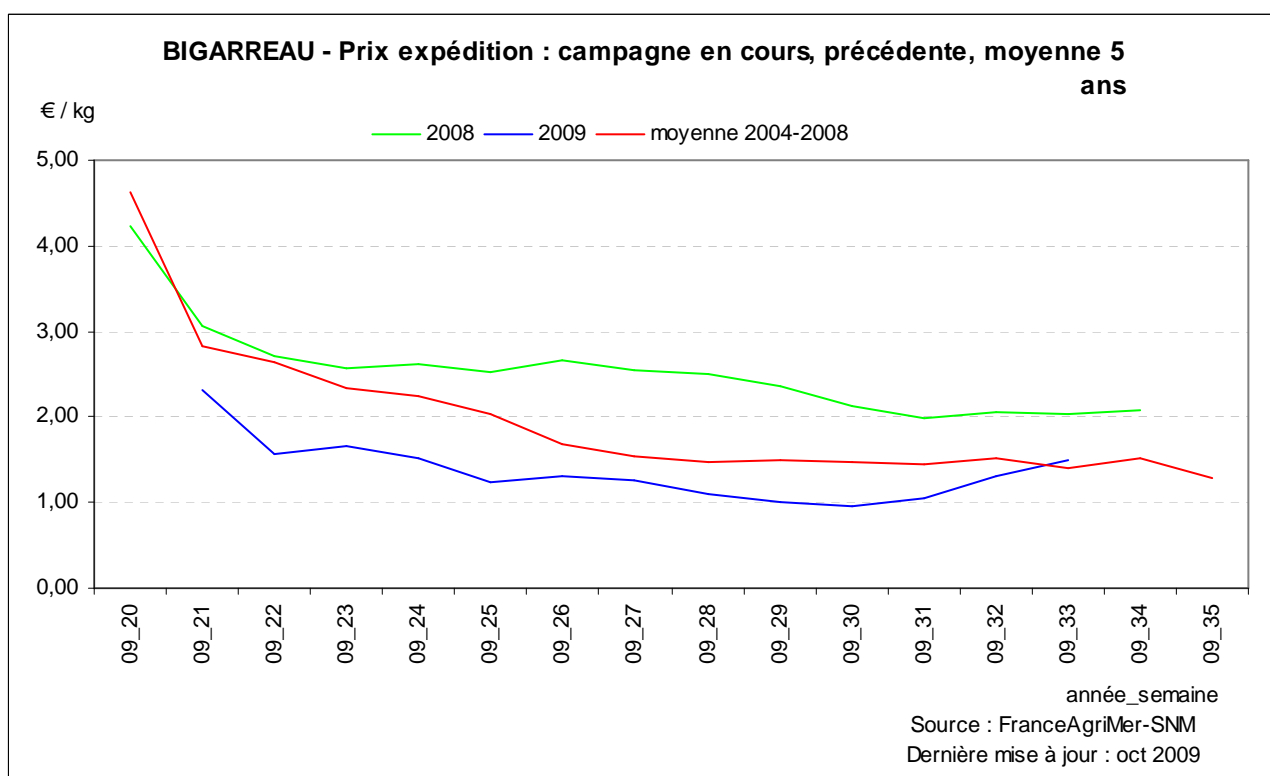
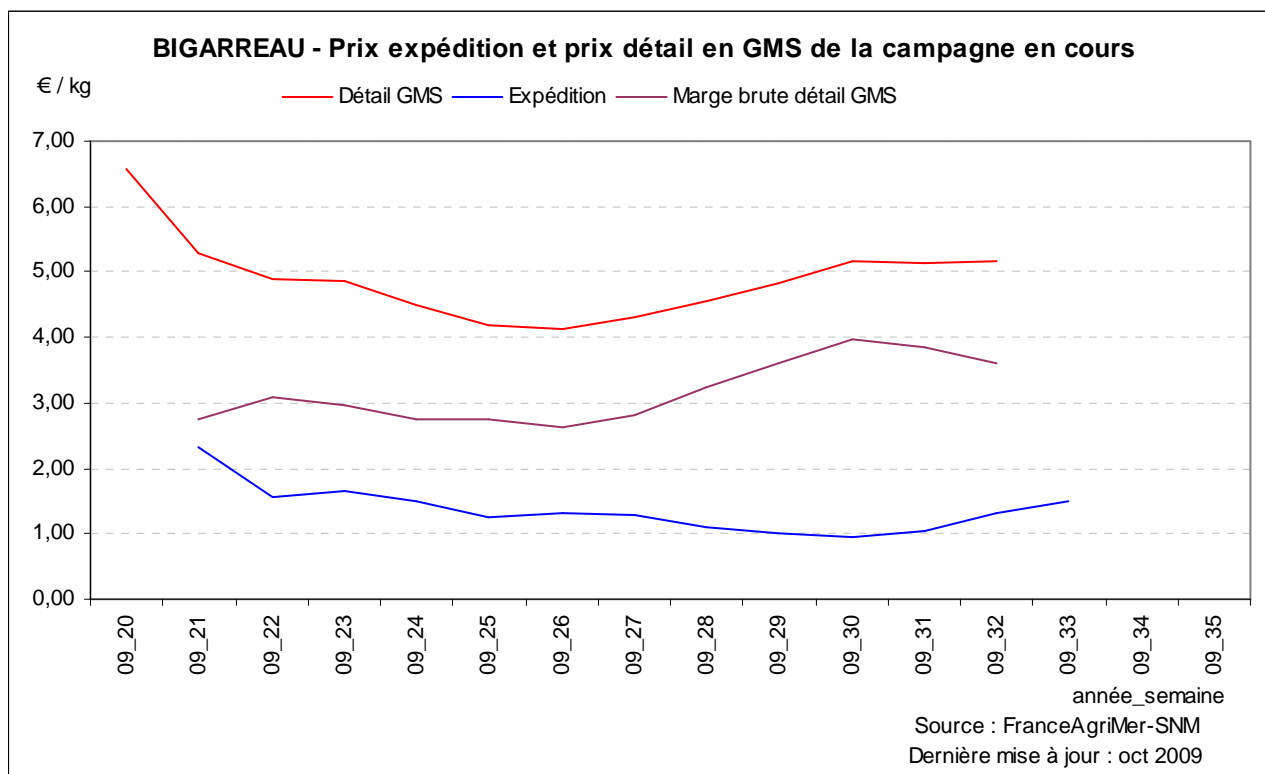


Source : FranceAgriMer-SNM
Dernière mise à jour : oct 2009

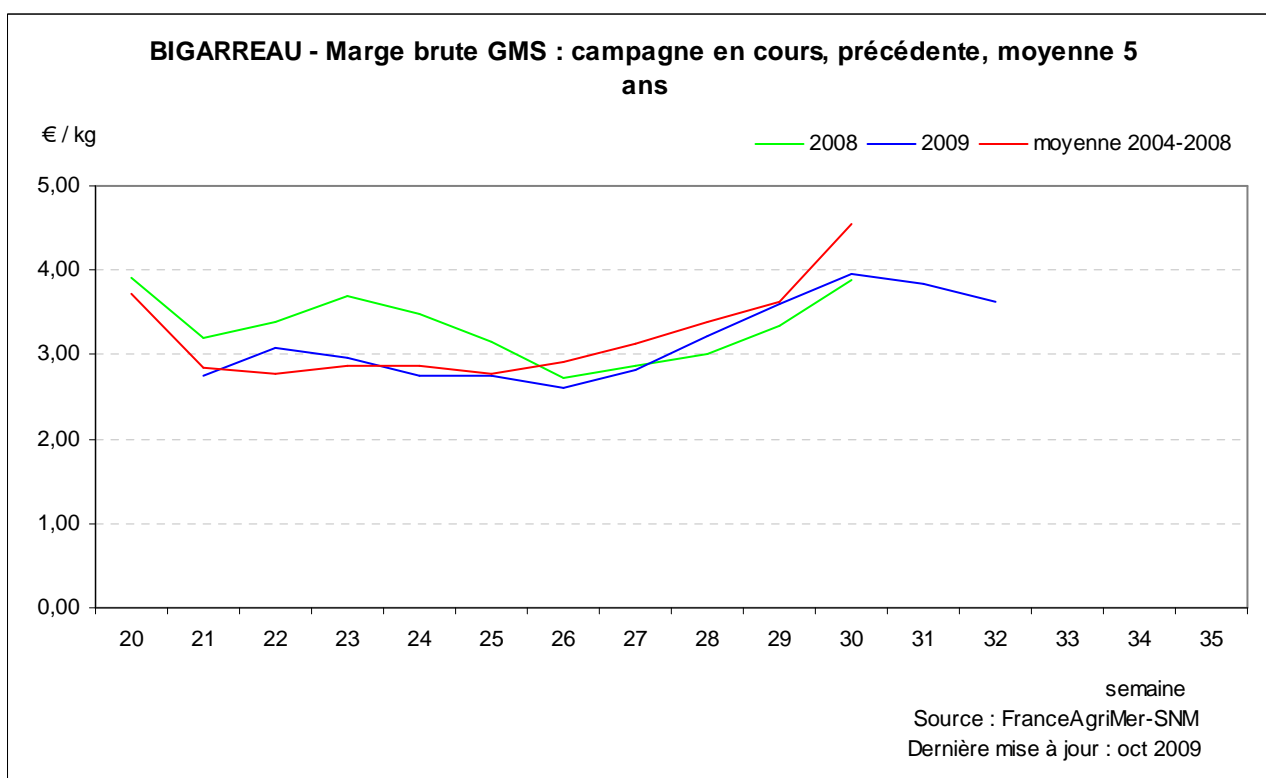
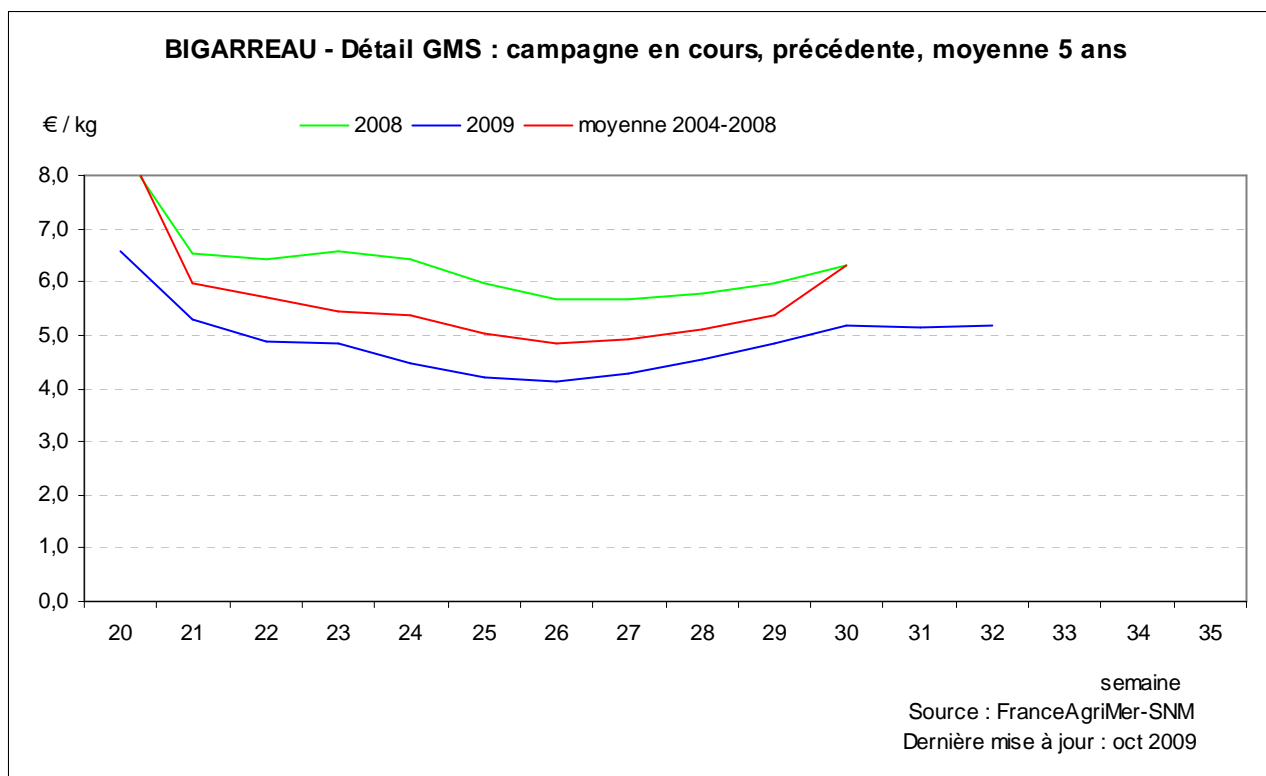
BANANE



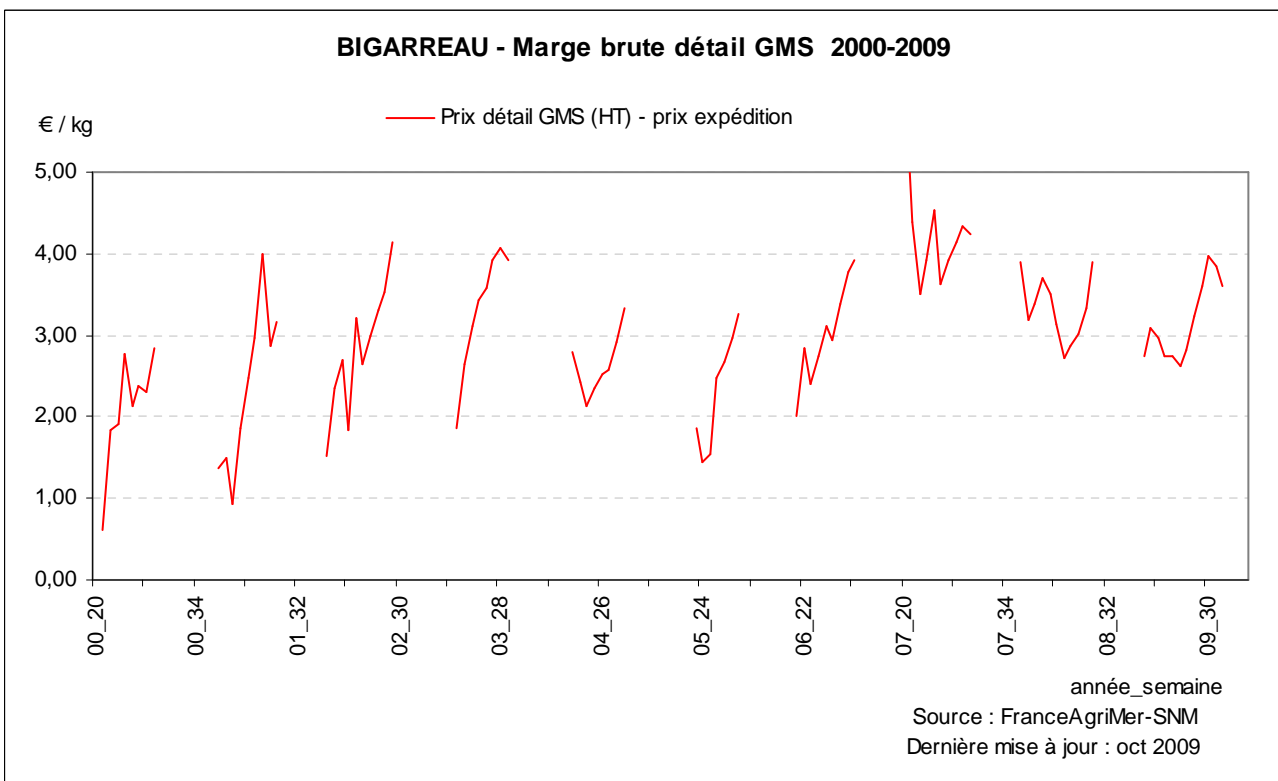
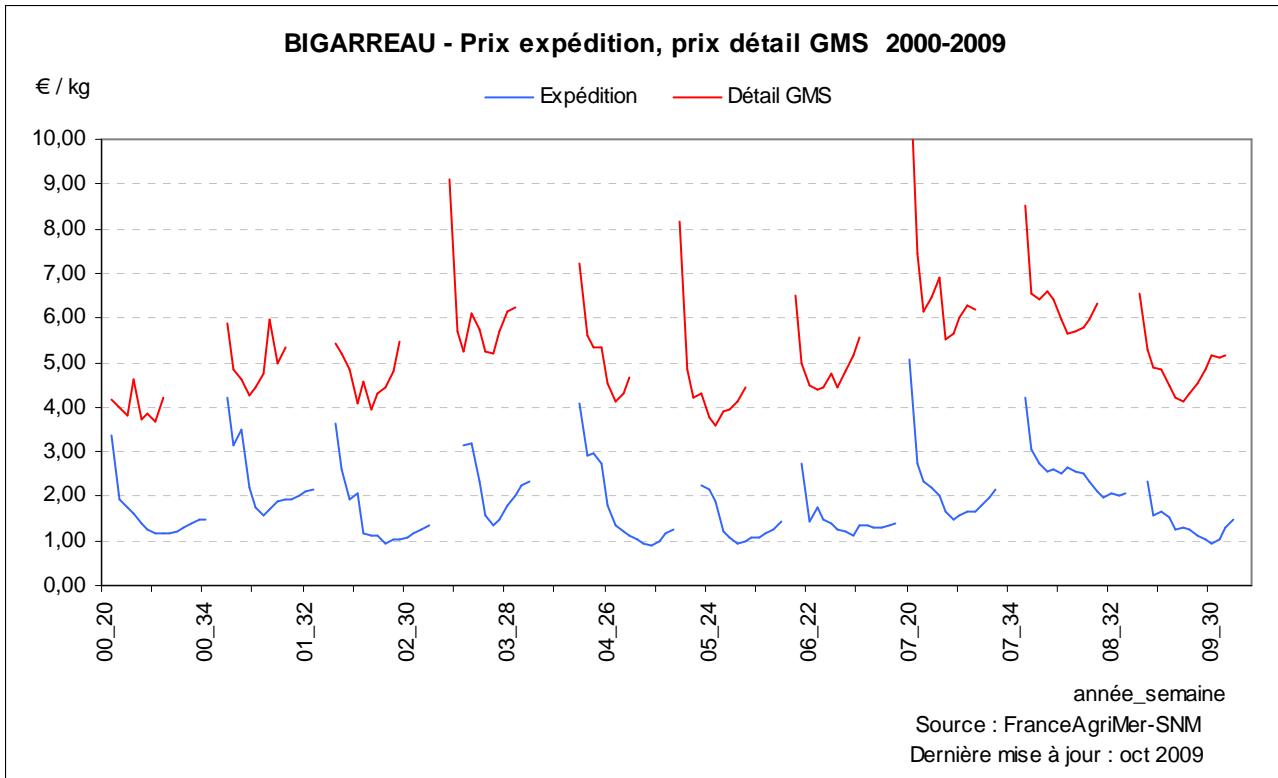
BIGARREAU



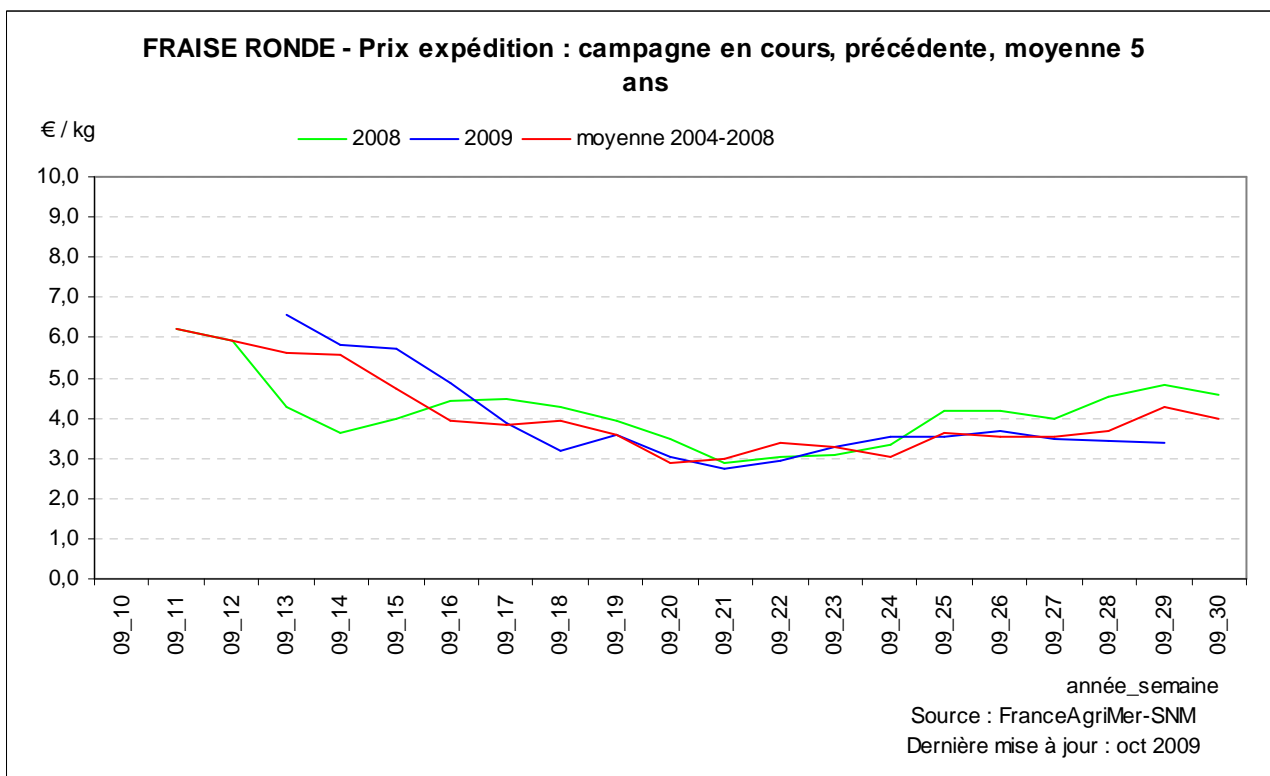
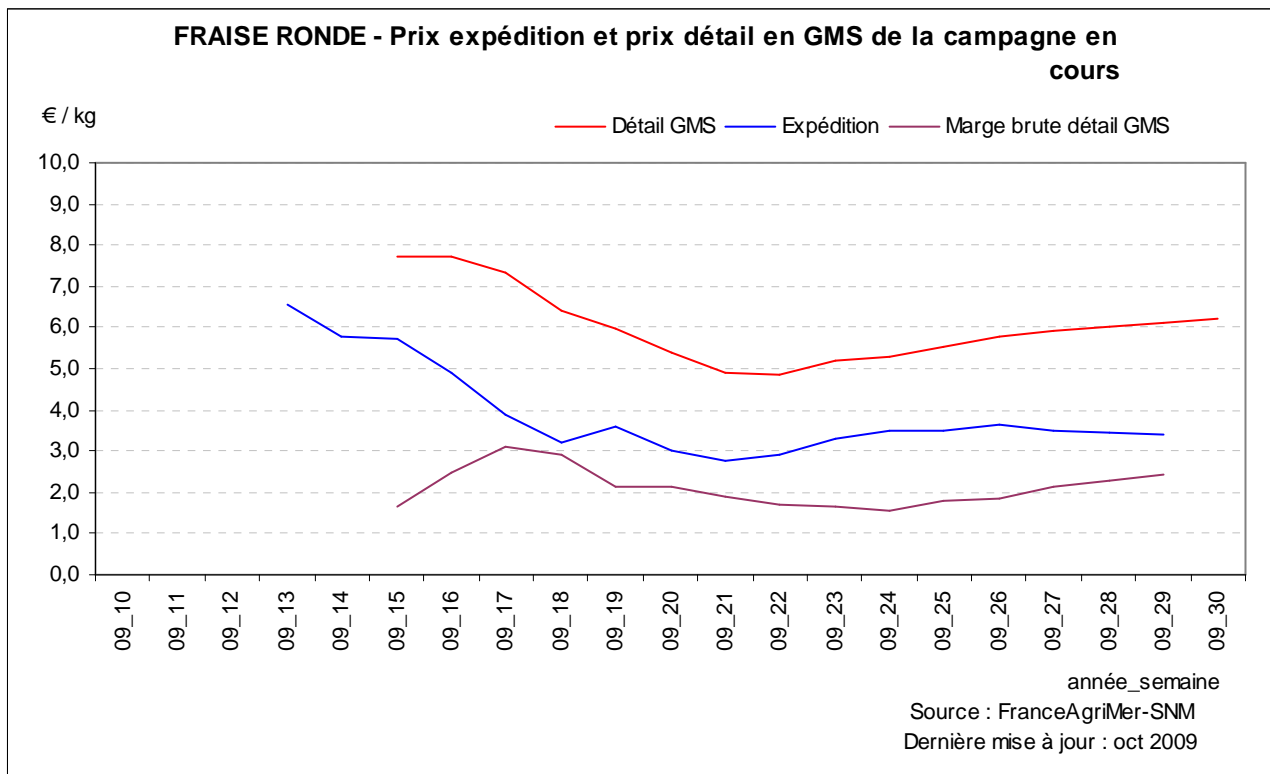
BIGARREAU



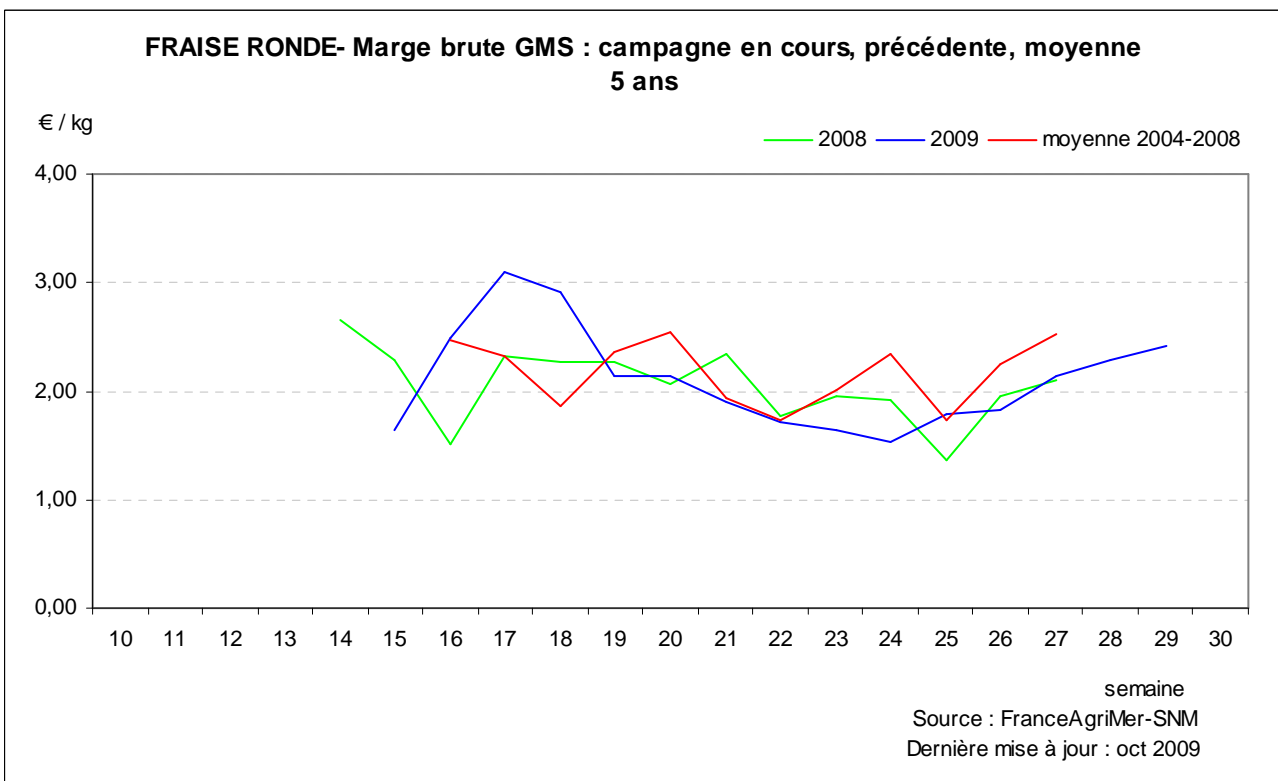
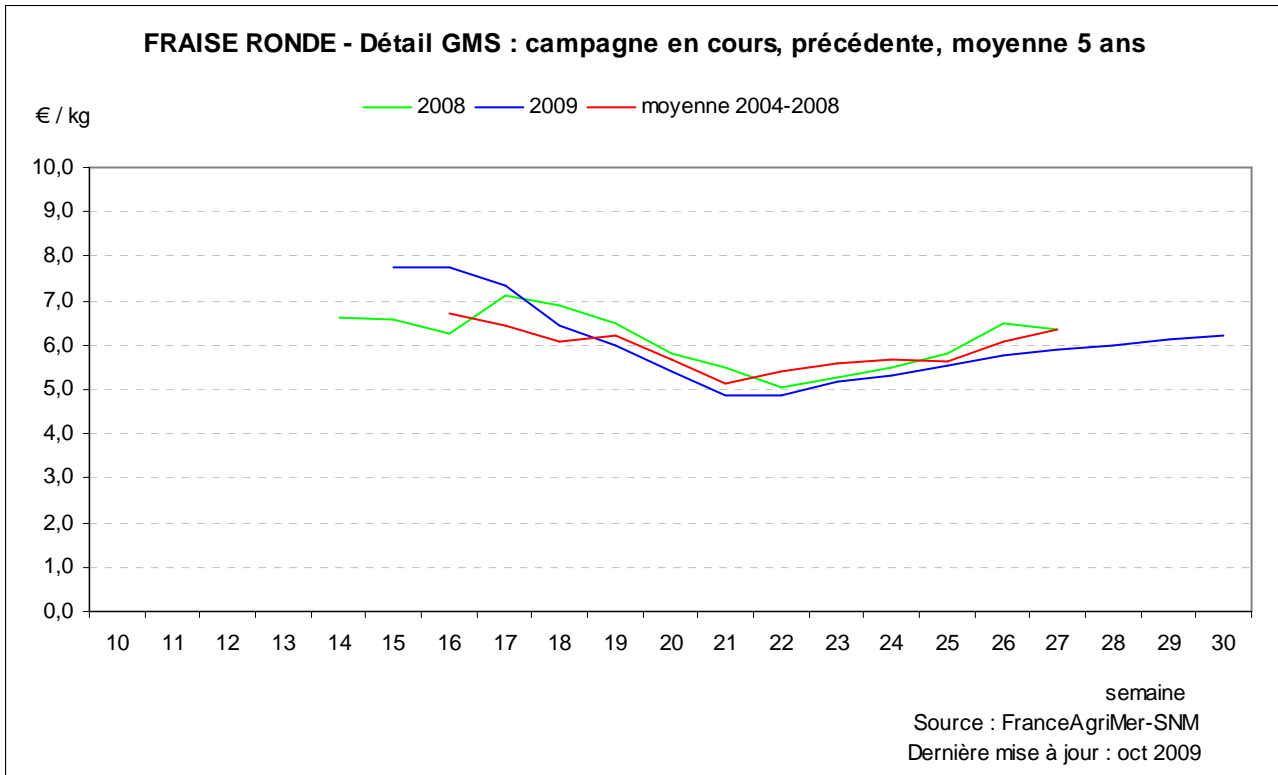
BIGARREAU



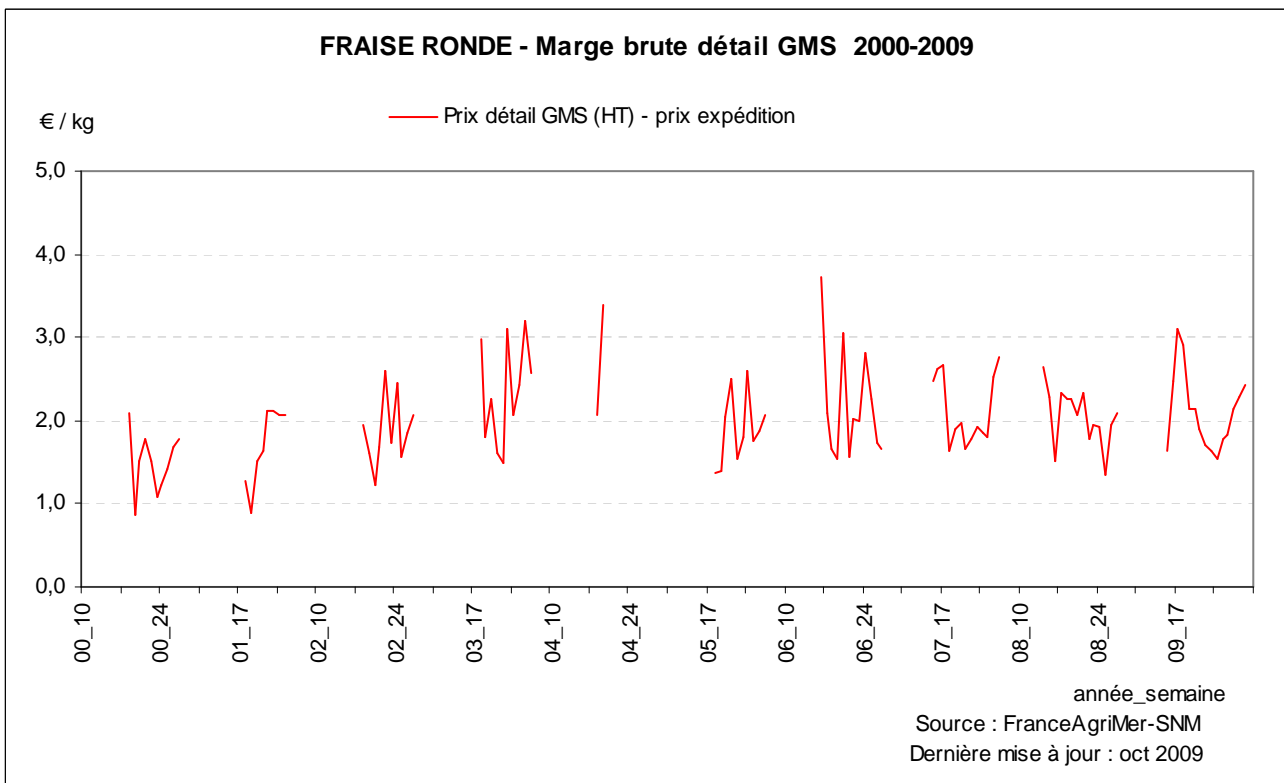
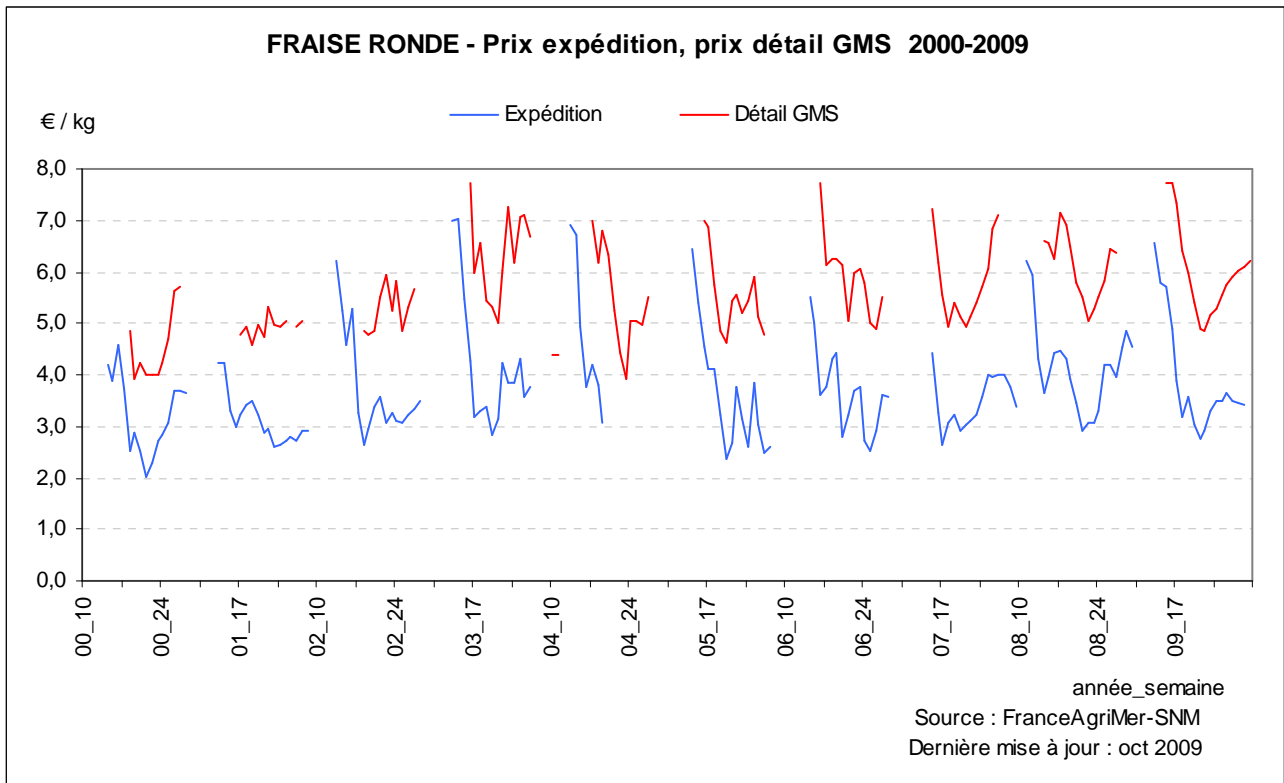
FRAISE RONDE



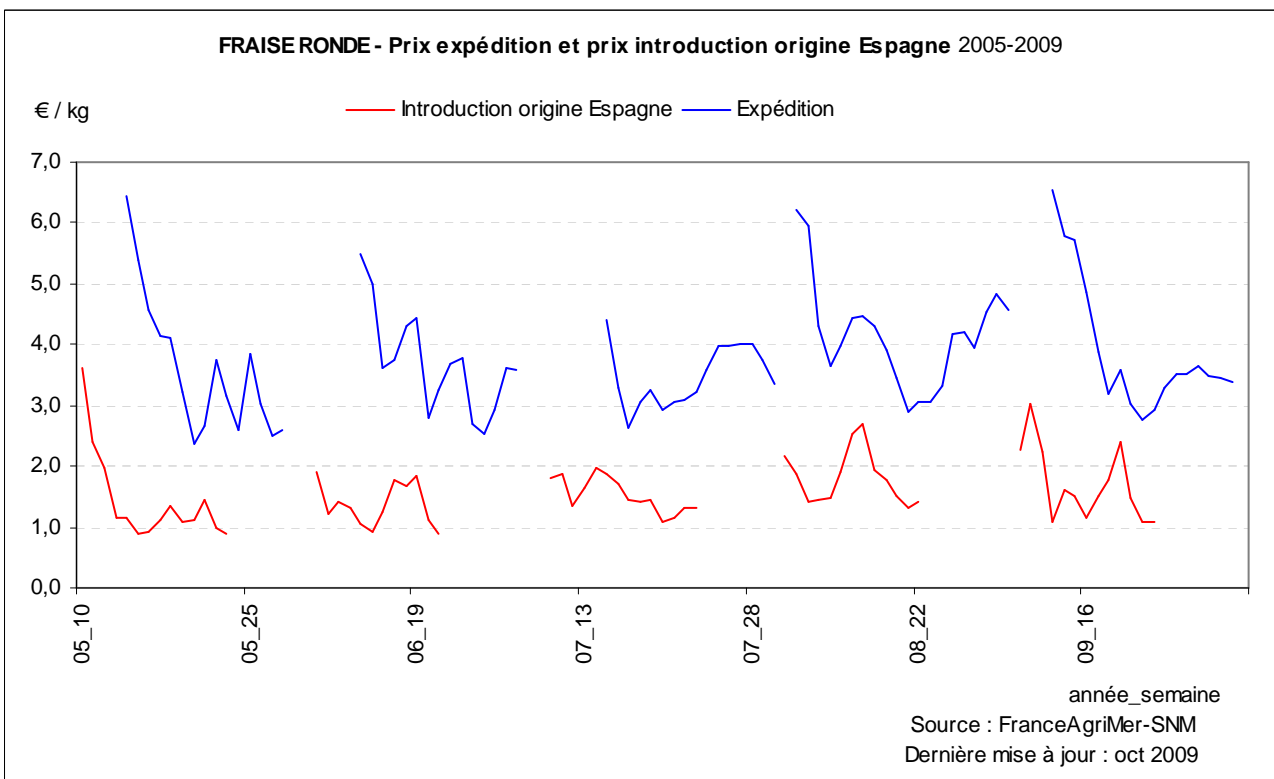
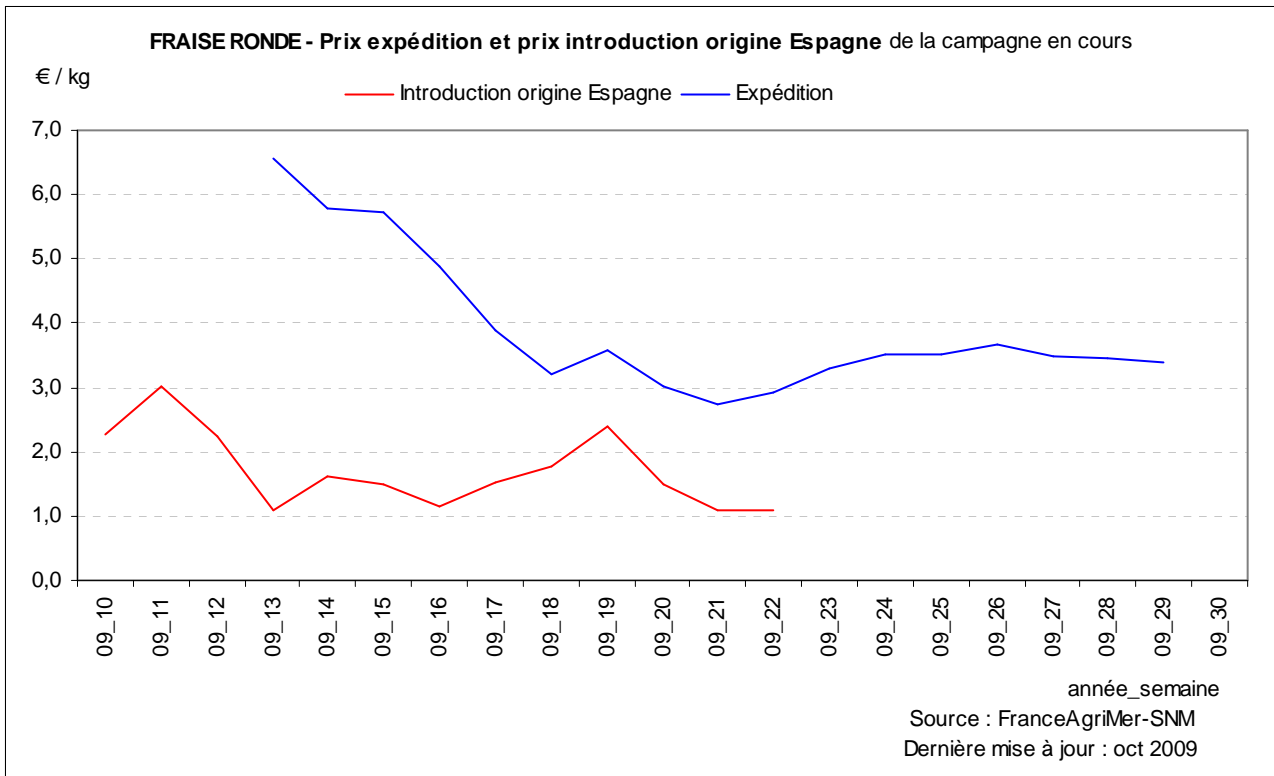
FRAISE RONDE



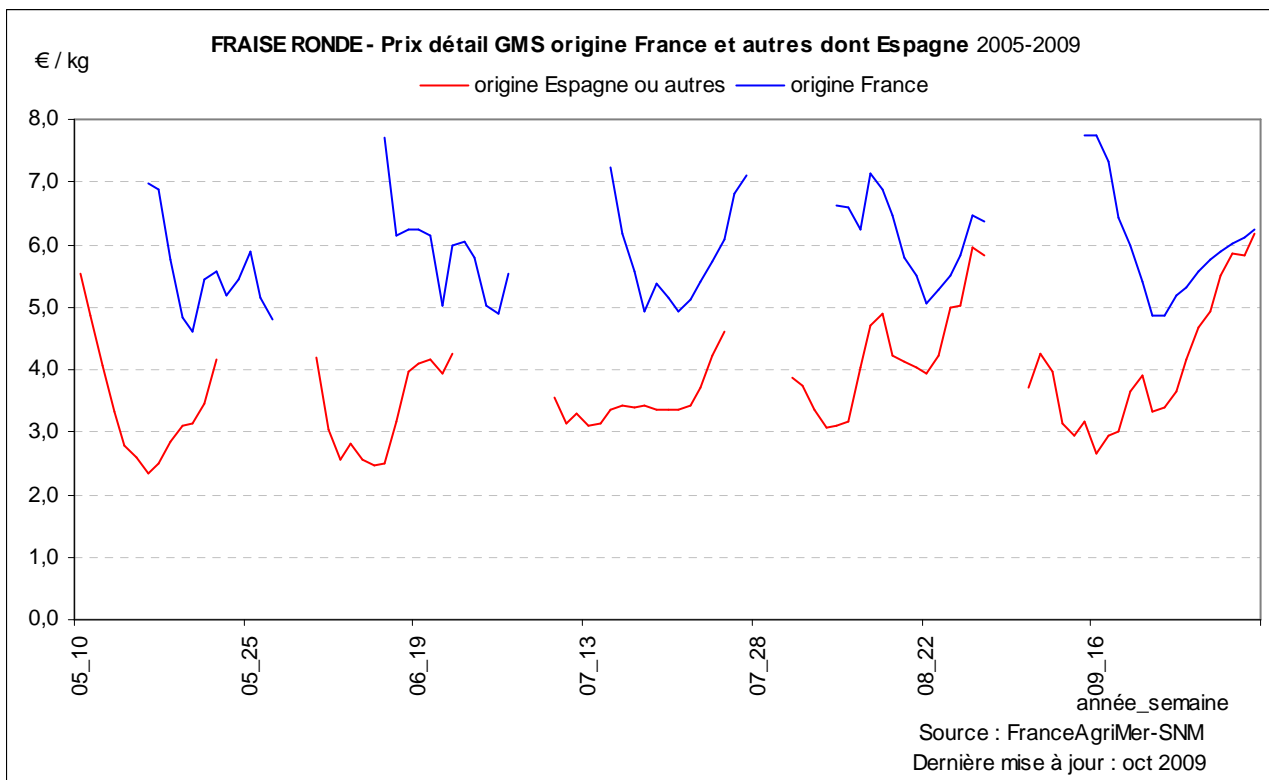
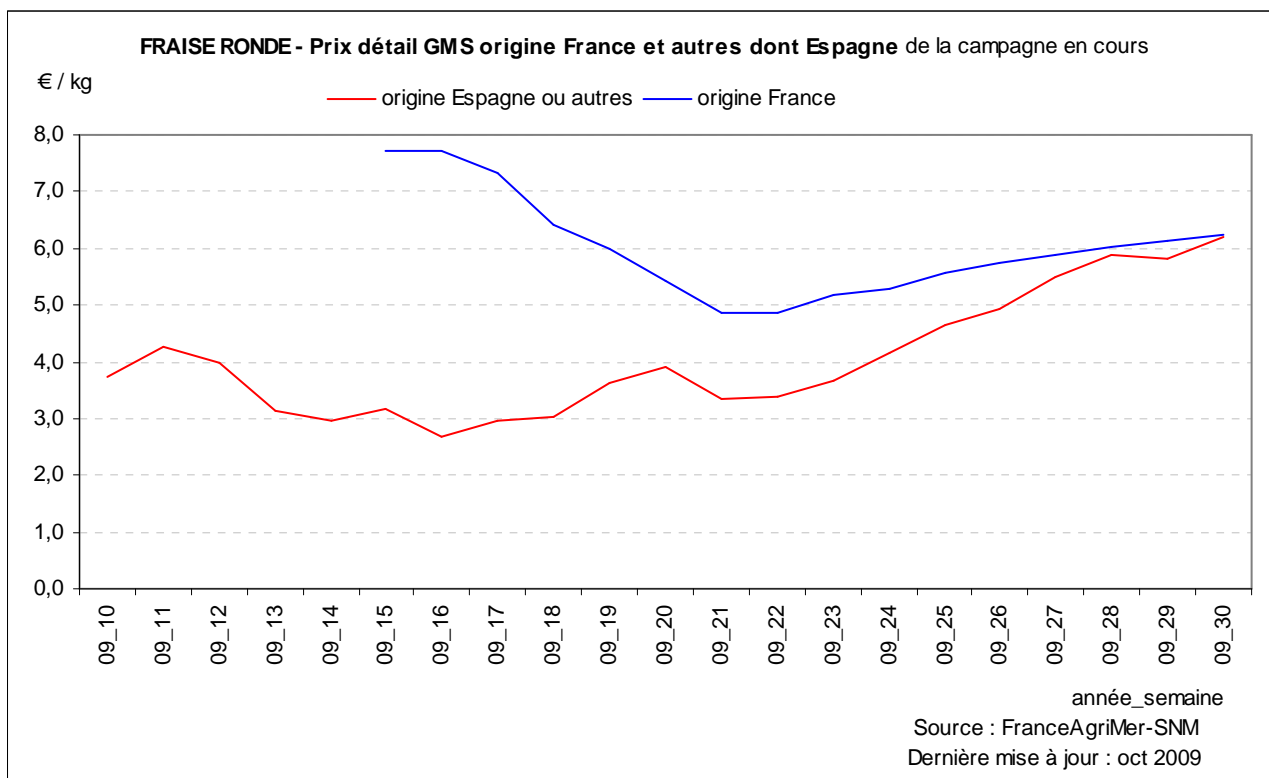
FRAISE RONDE



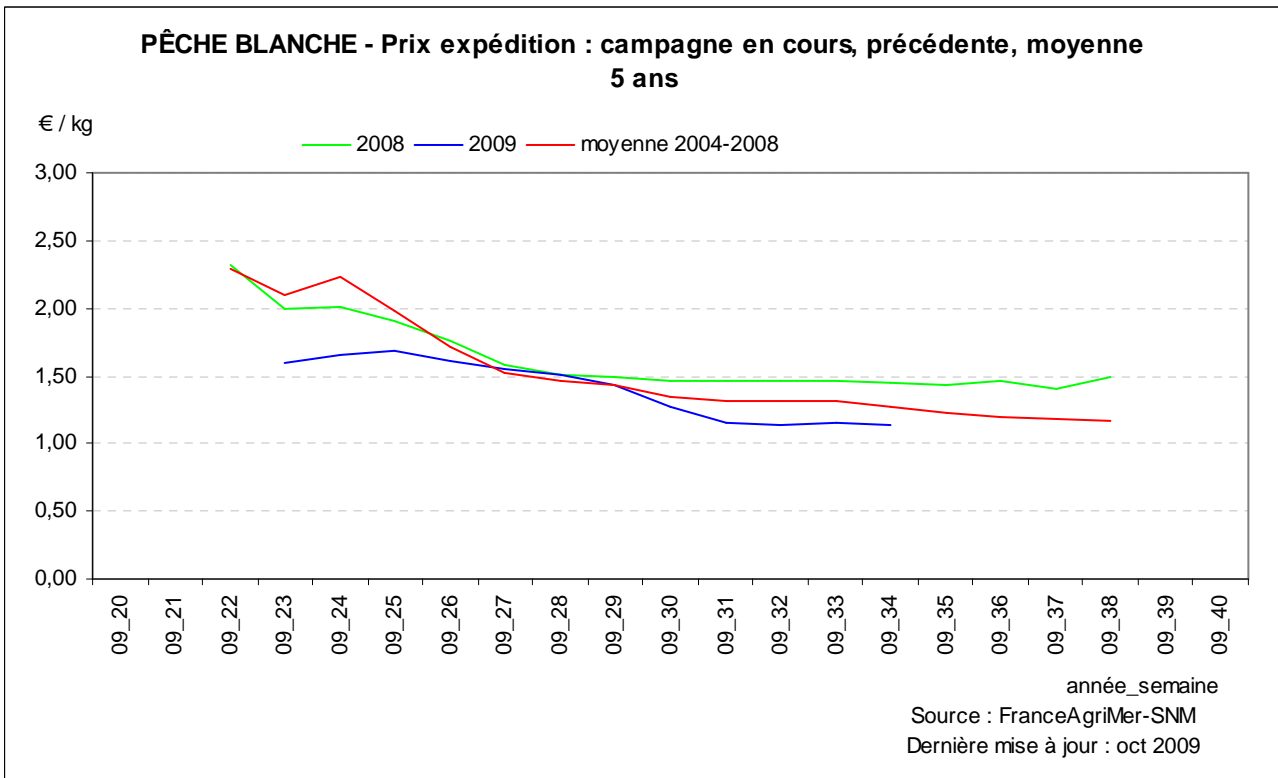
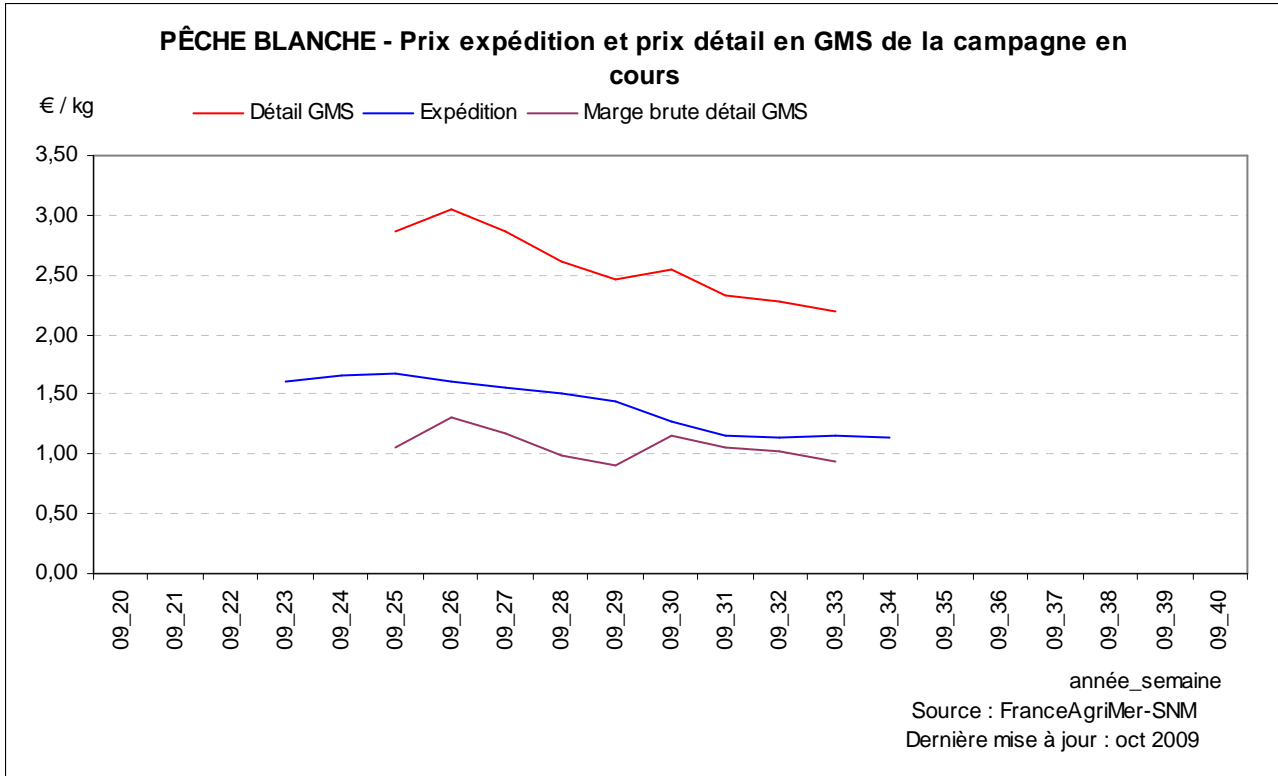
FRAISE RONDE



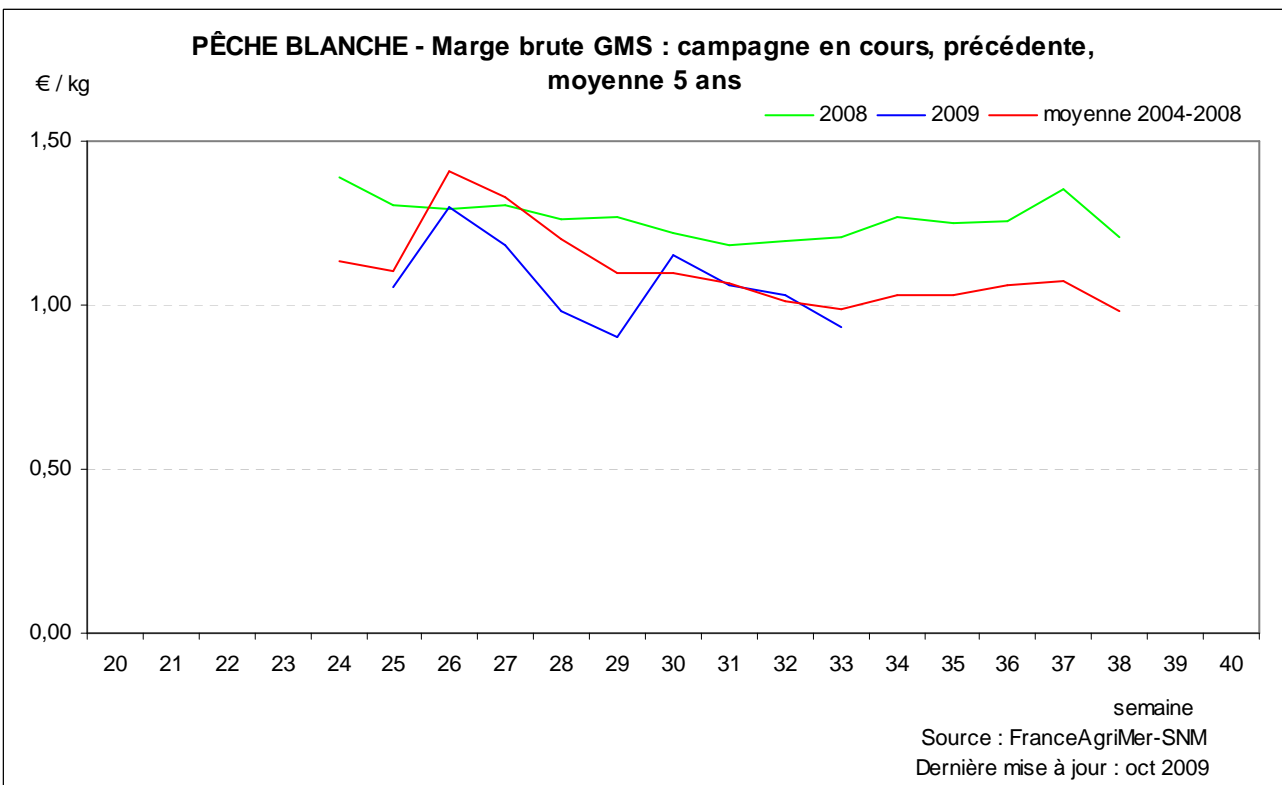
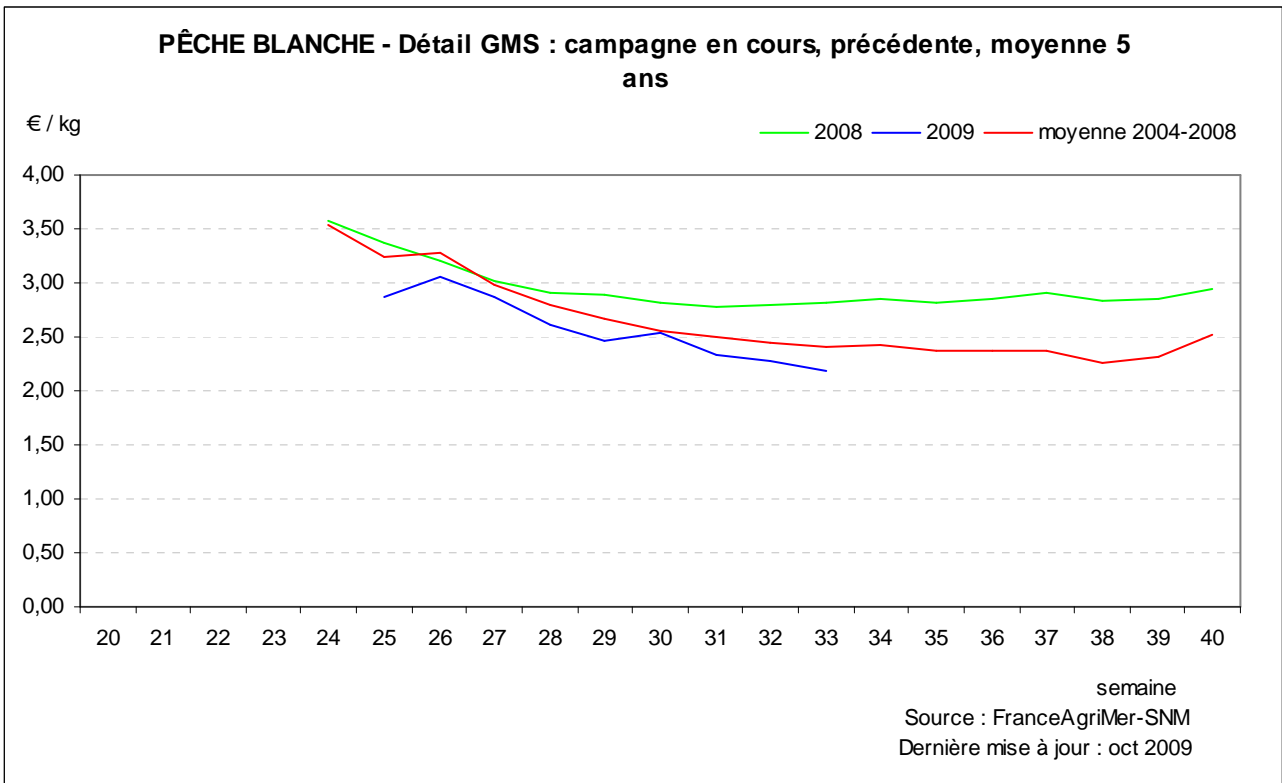
FRAISE RONDE



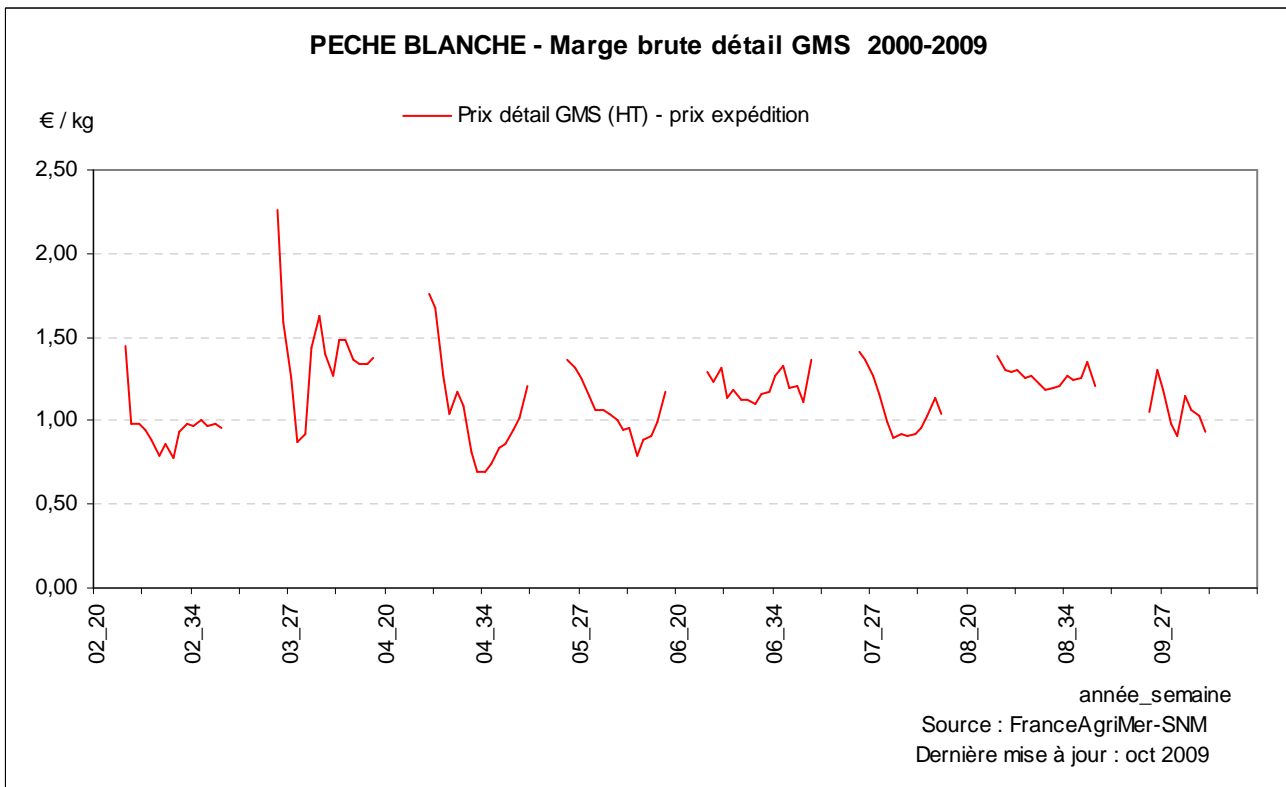
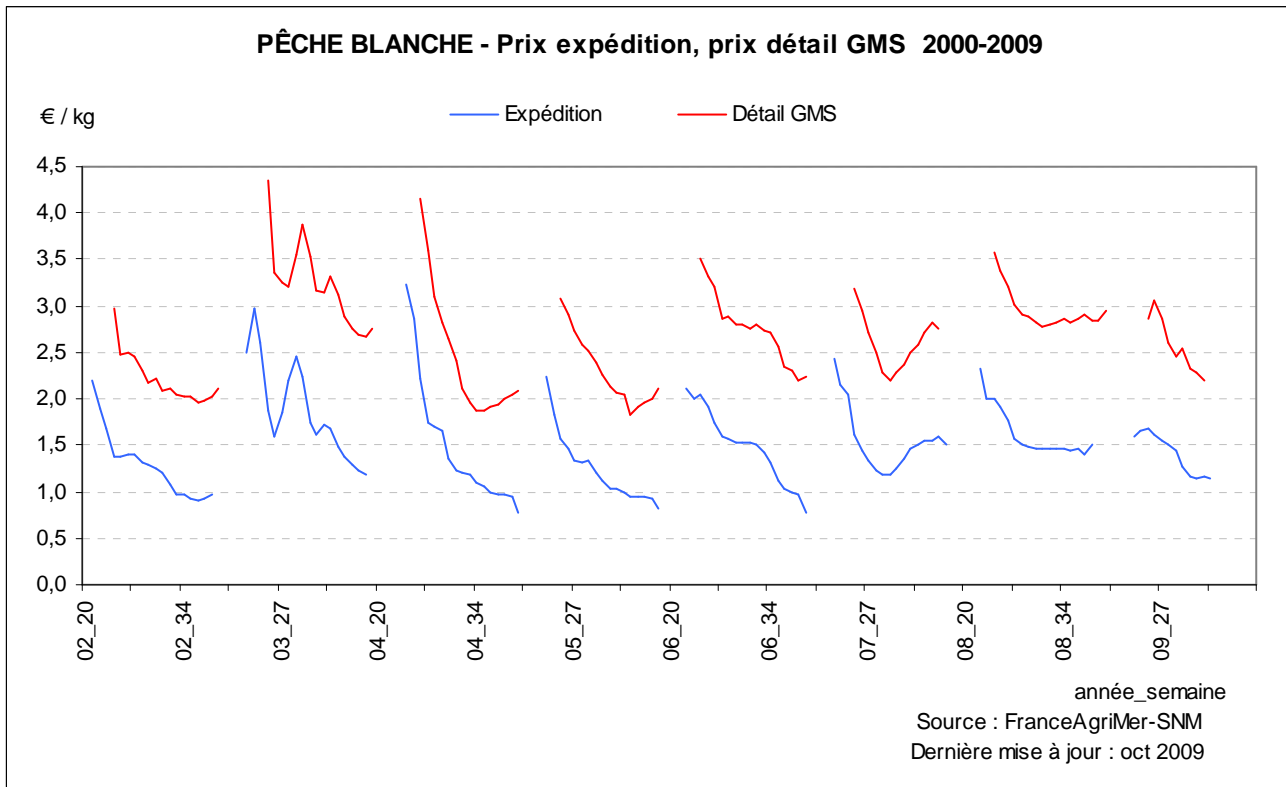
PÊCHE BLANCHE



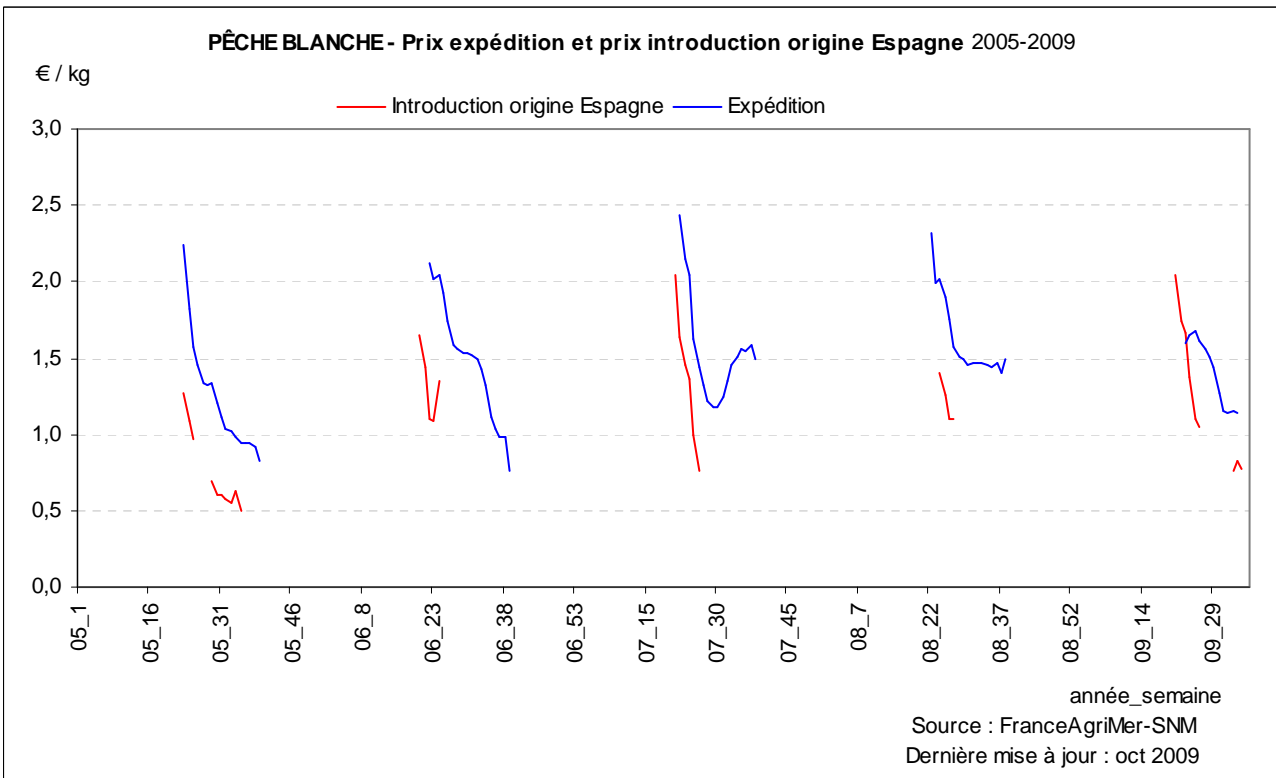
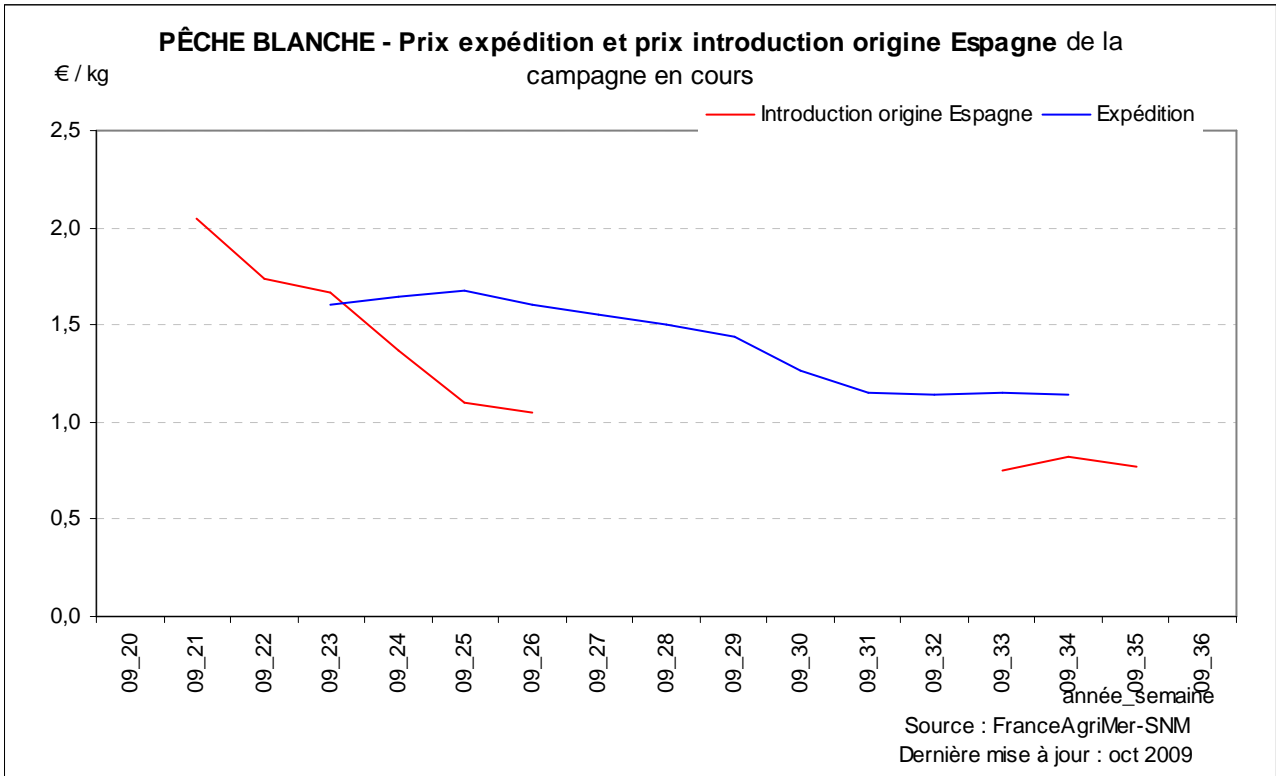
PÊCHE BLANCHE



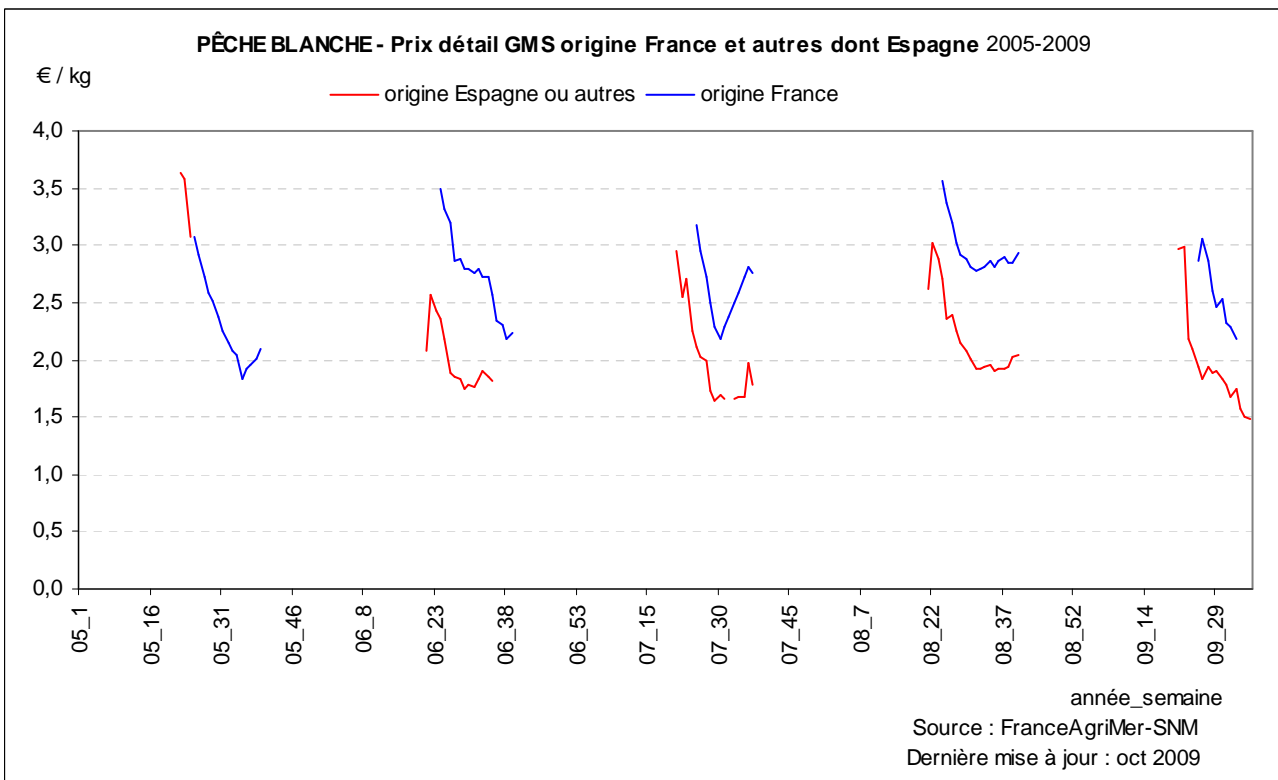
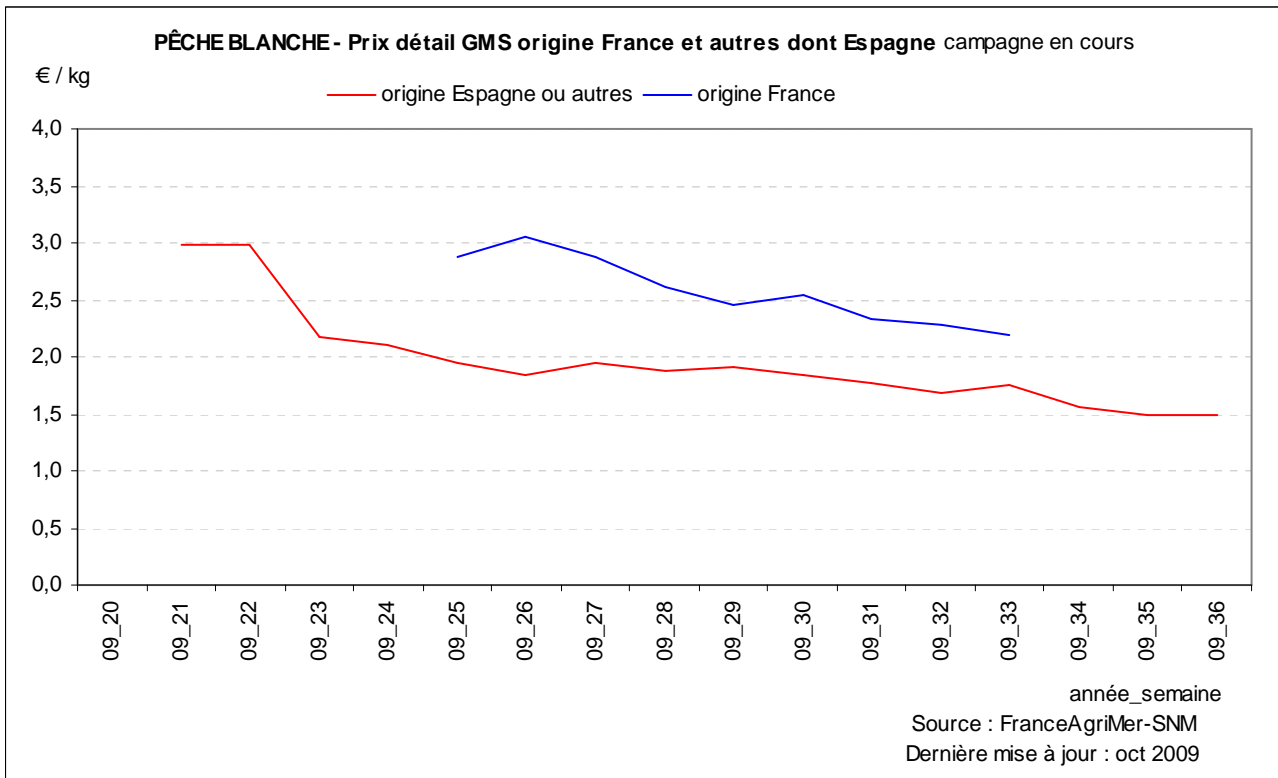
PÊCHE BLANCHE



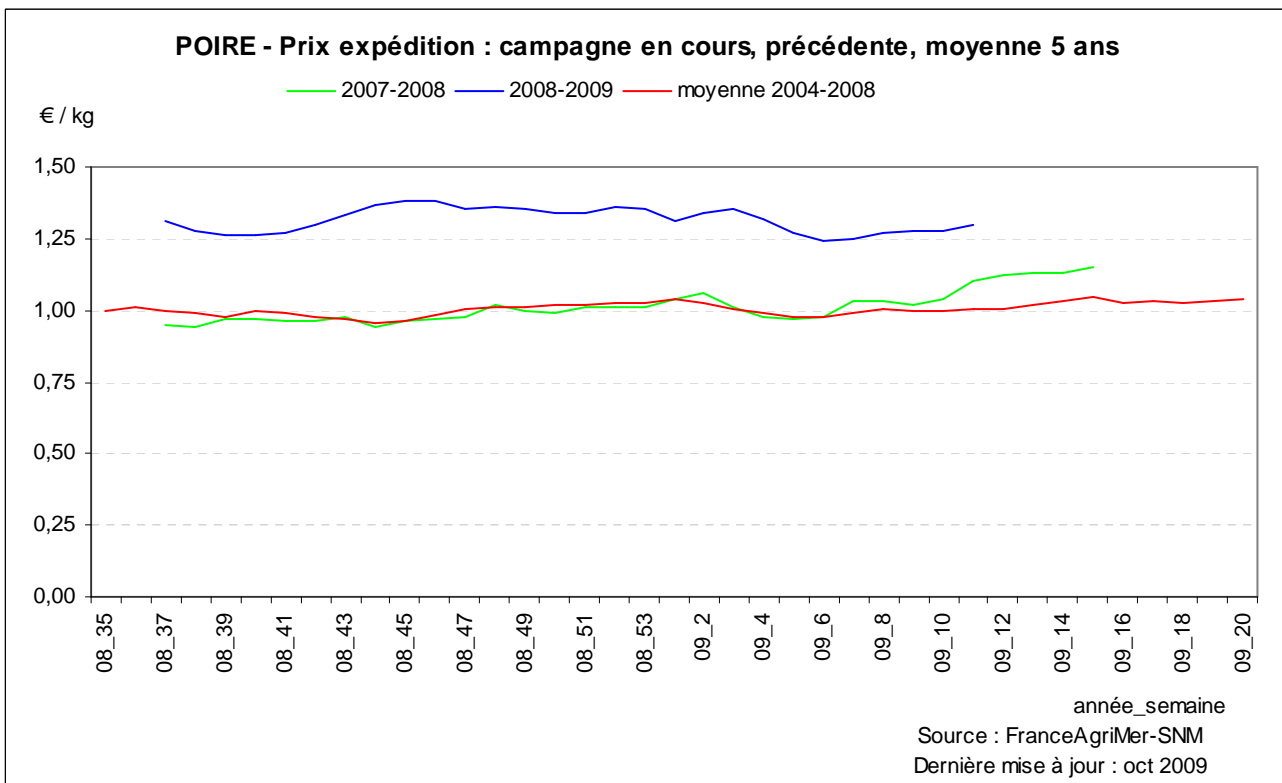
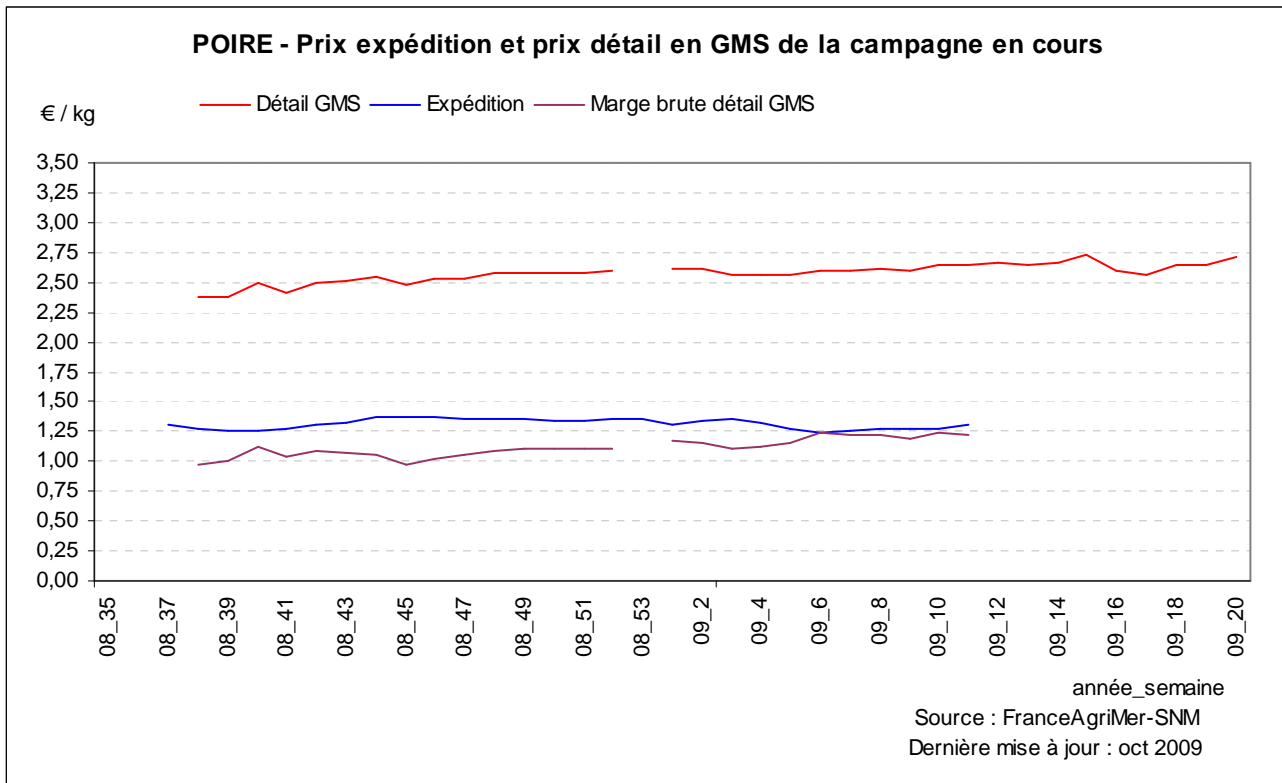
PÊCHE BLANCHE



PÊCHE BLANCHE

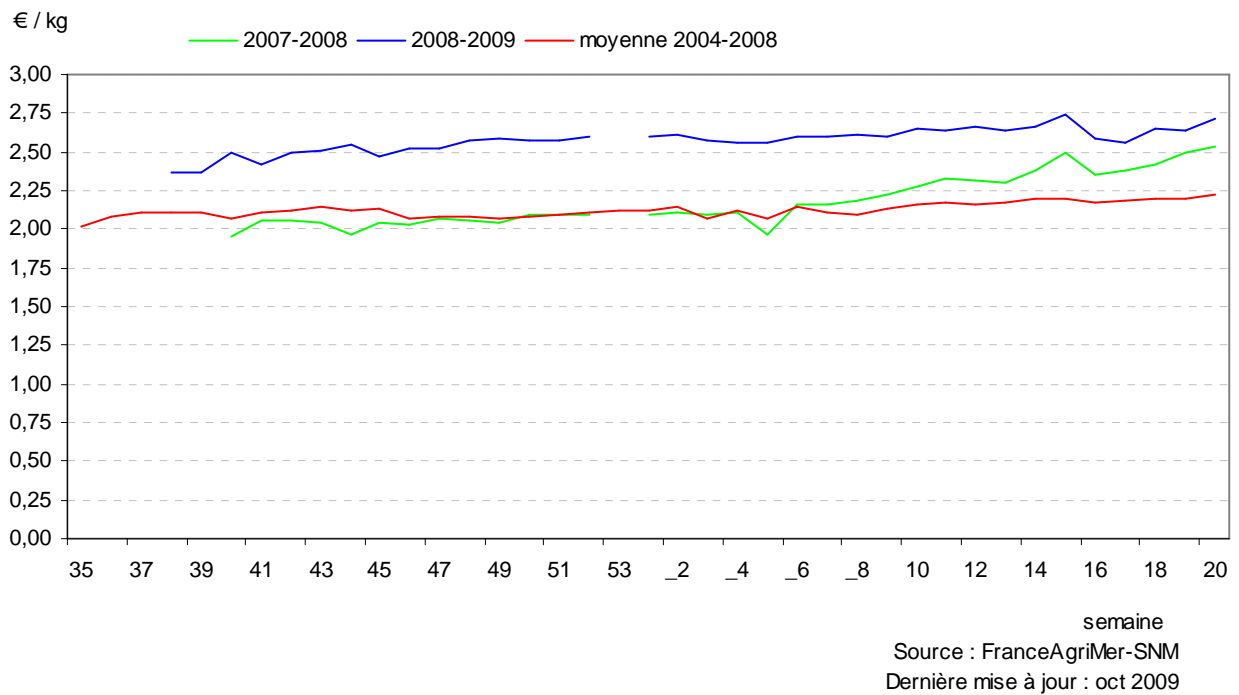


POIRE

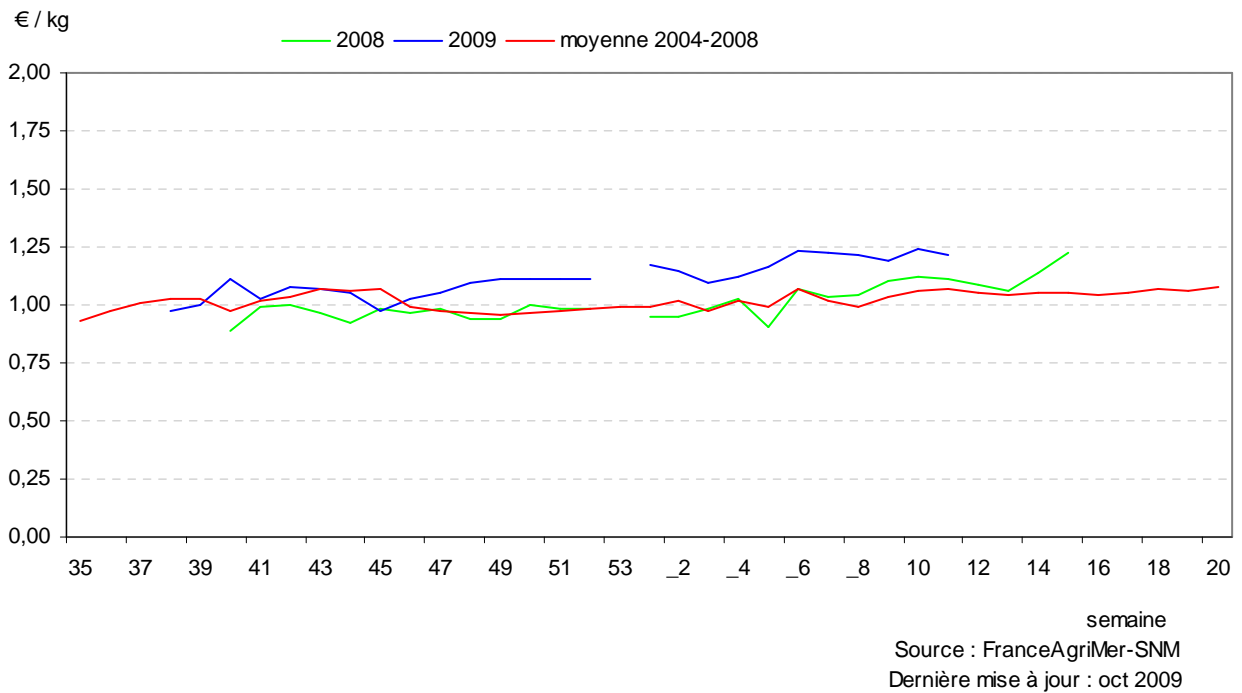


POIRE

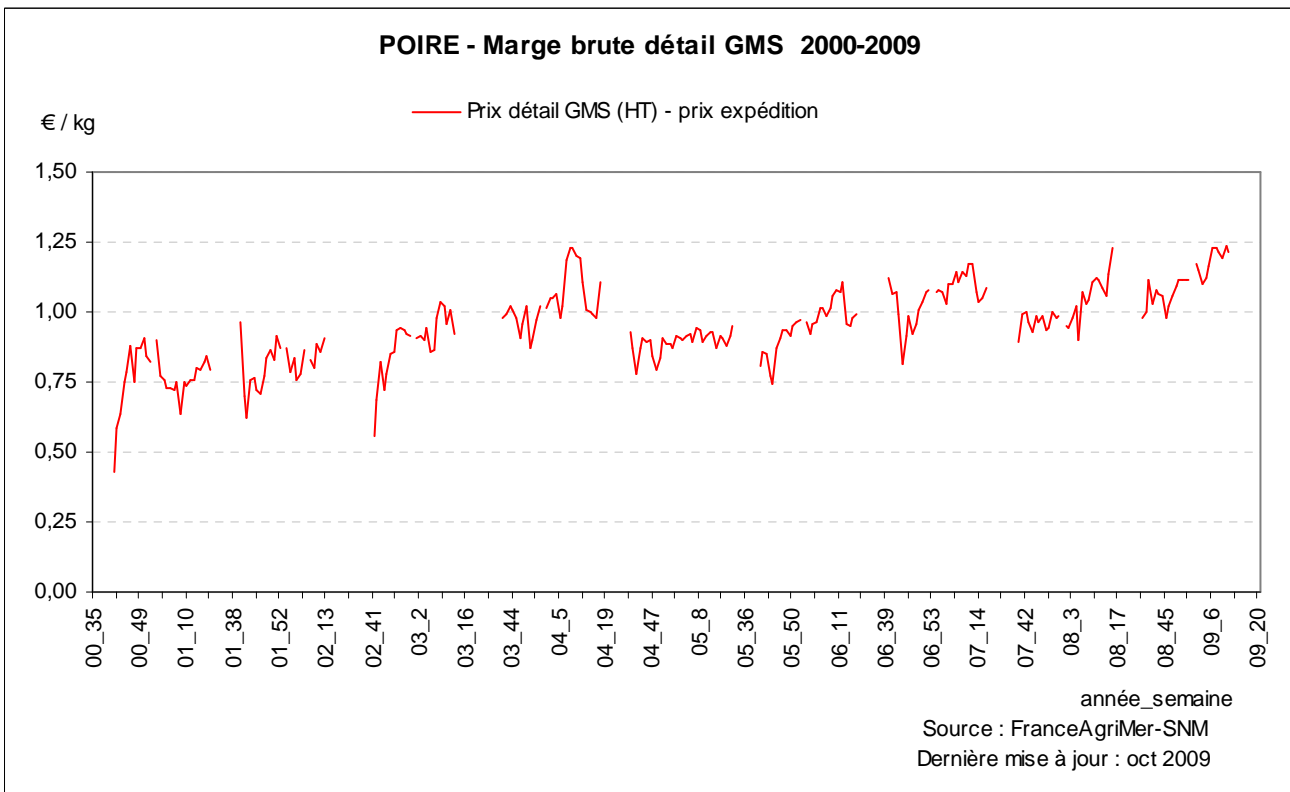
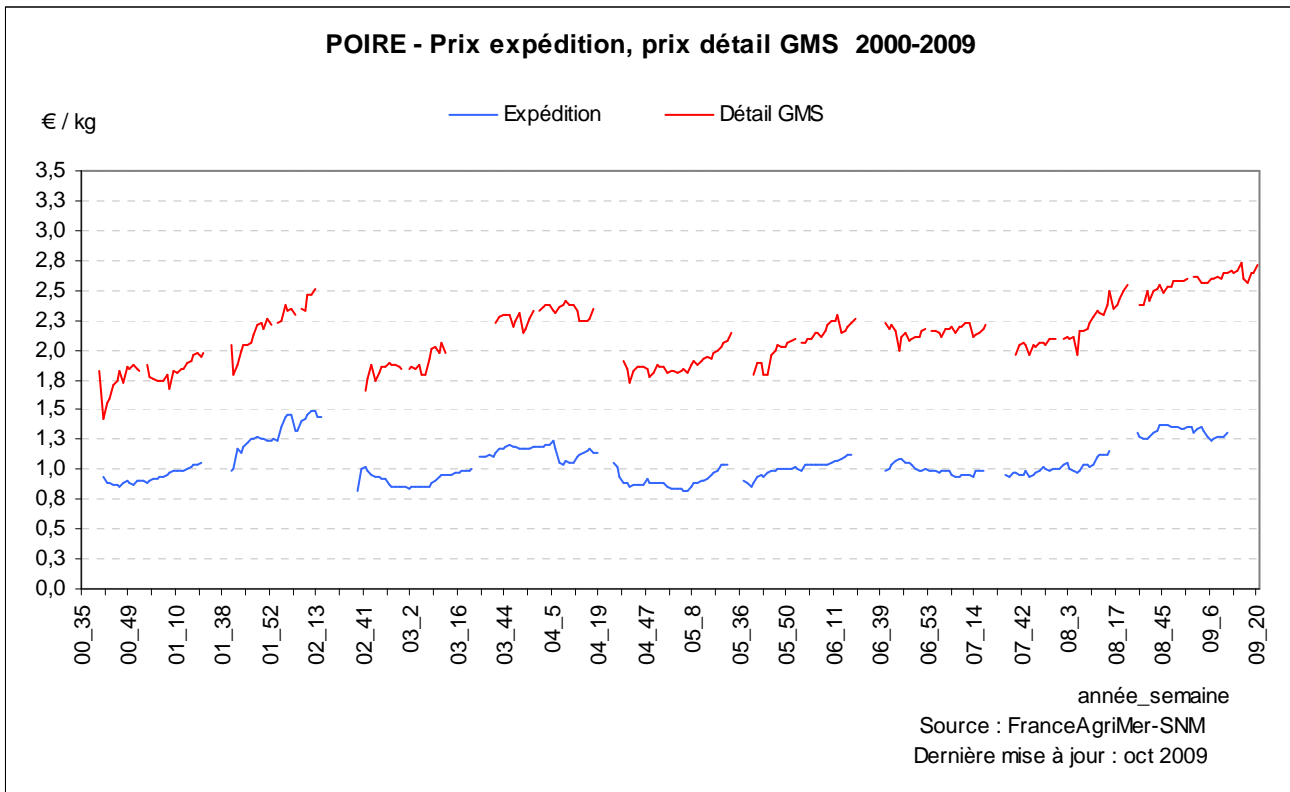
POIRE - Détail GMS : campagne en cours, précédente, moyenne 5 ans



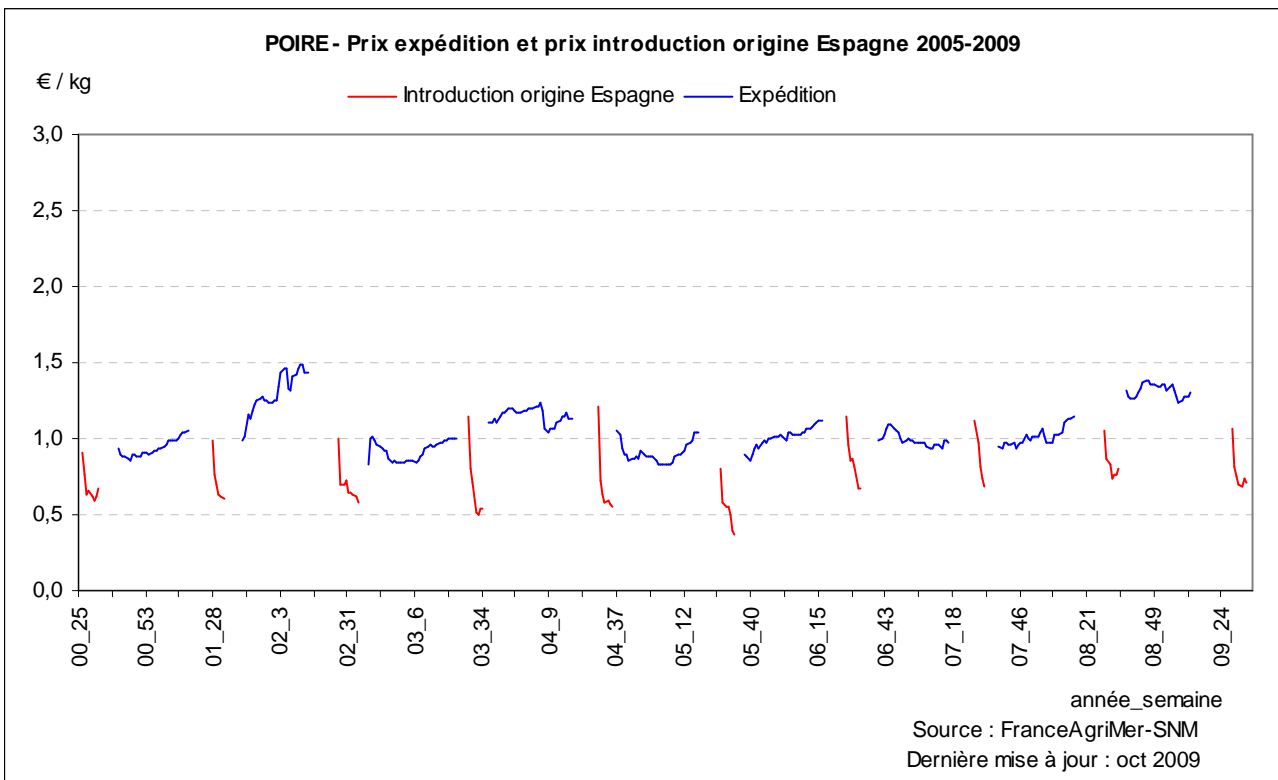
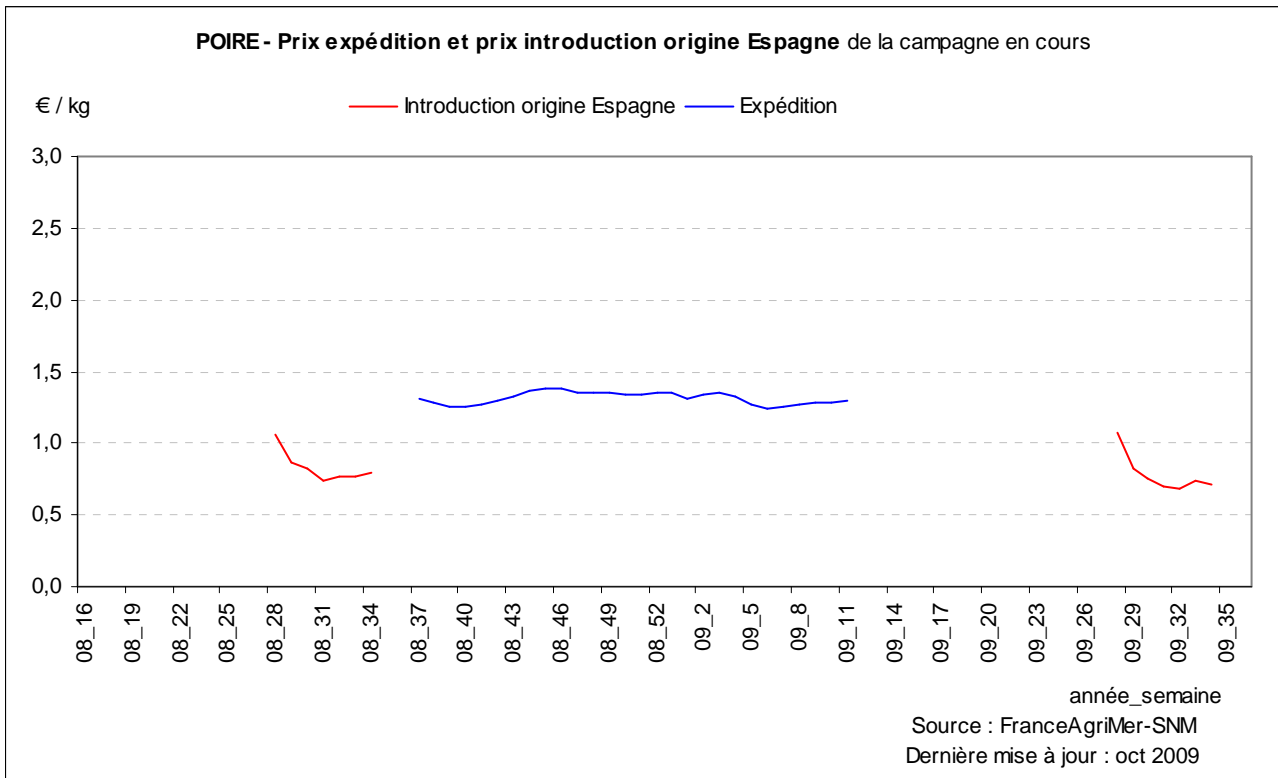
POIRE - Marge brute GMS : campagne en cours, précédente, moyenne 5 ans



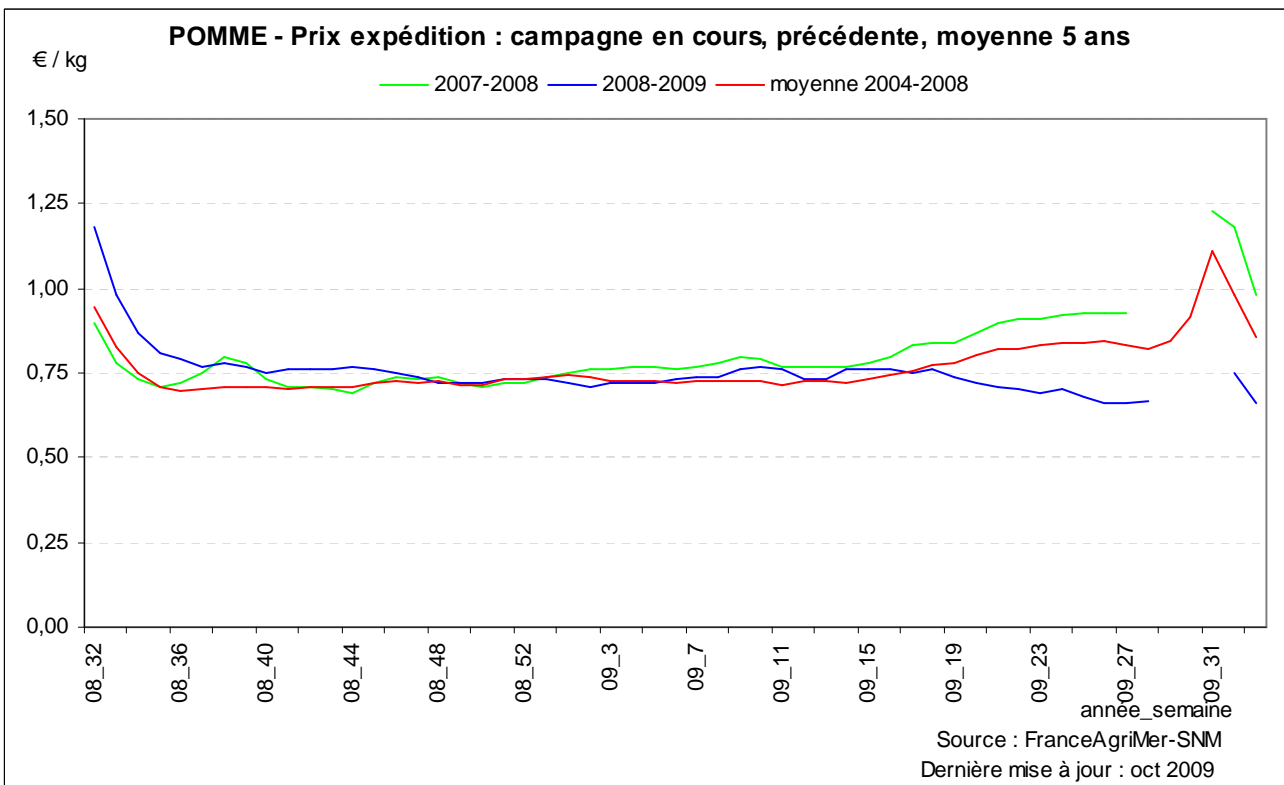
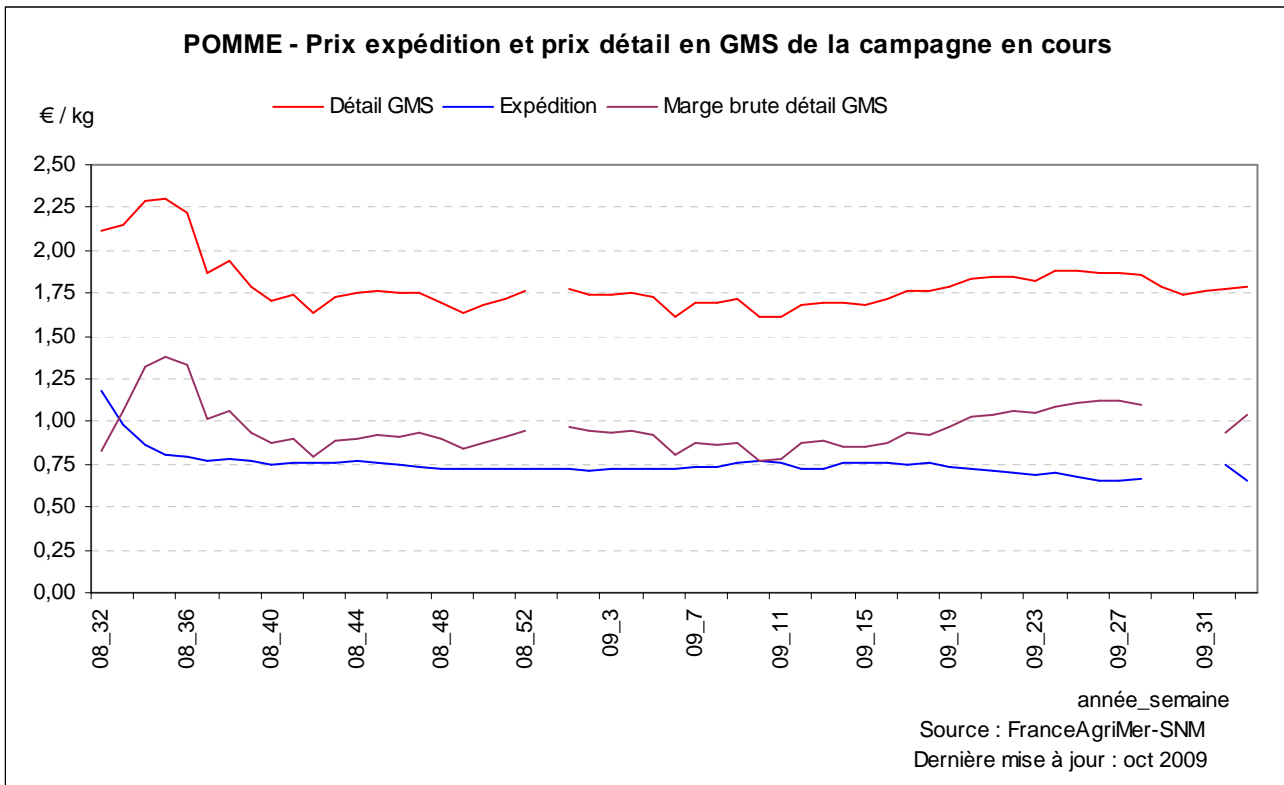
POIRE



POIRE

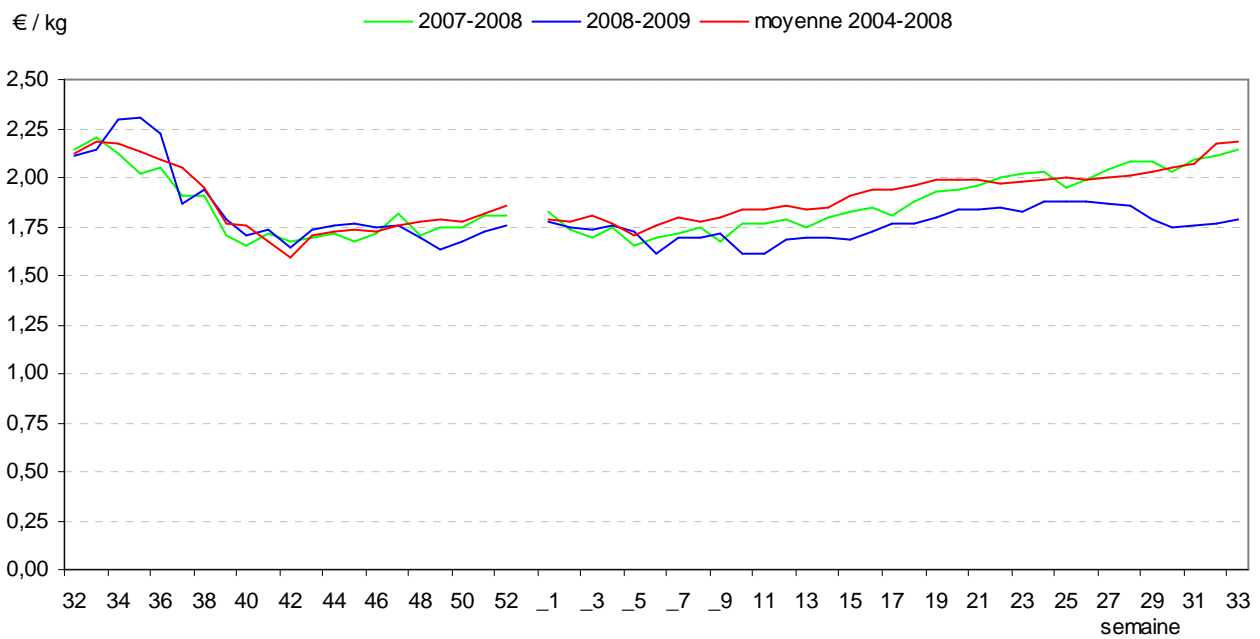


POMME

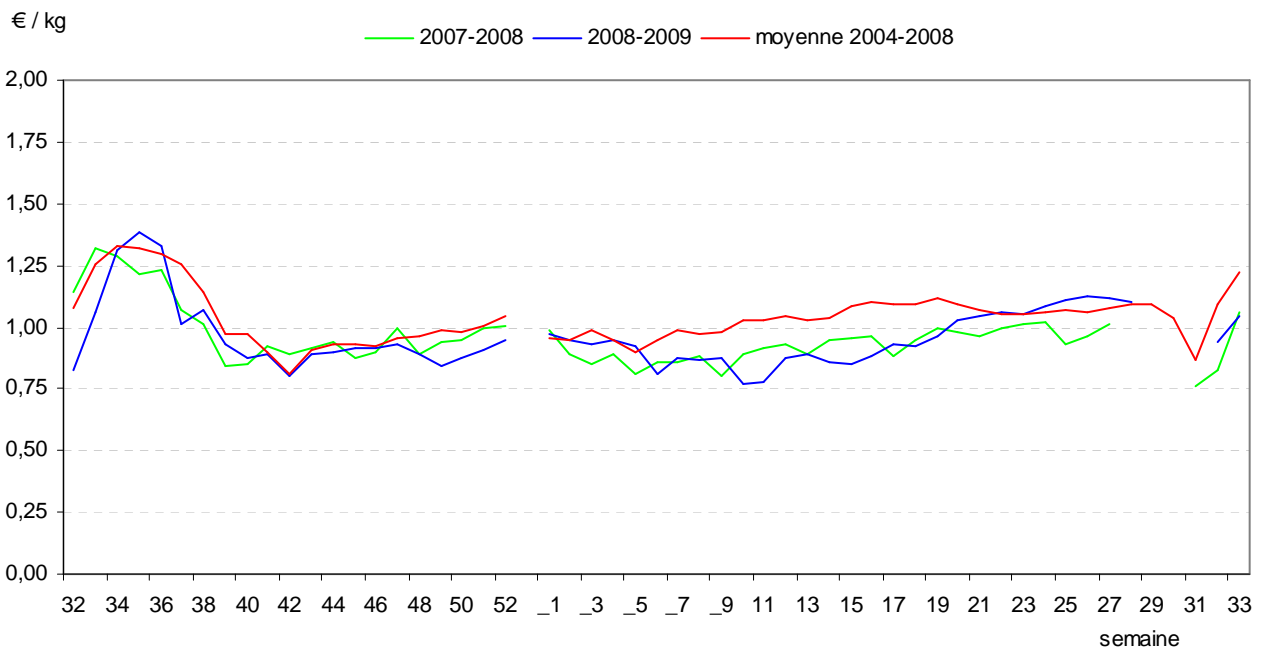


POMME

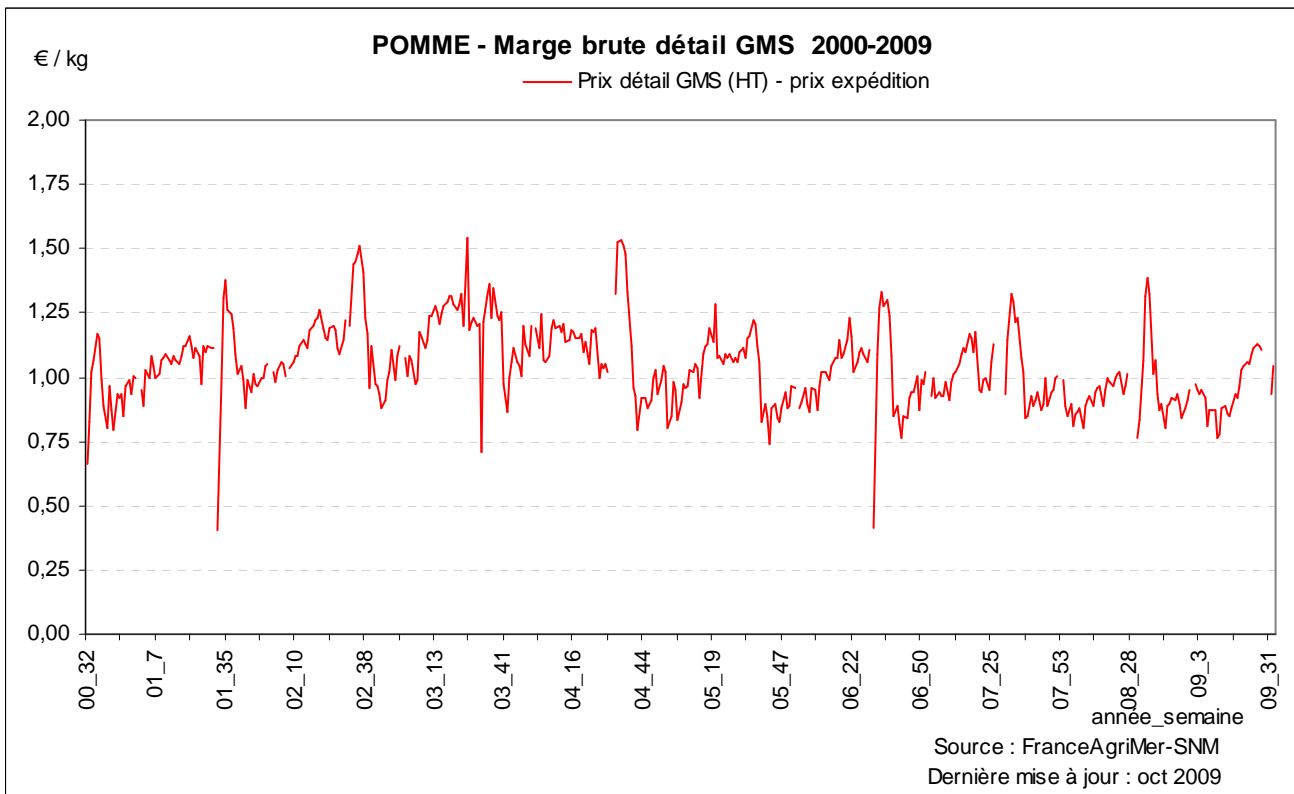
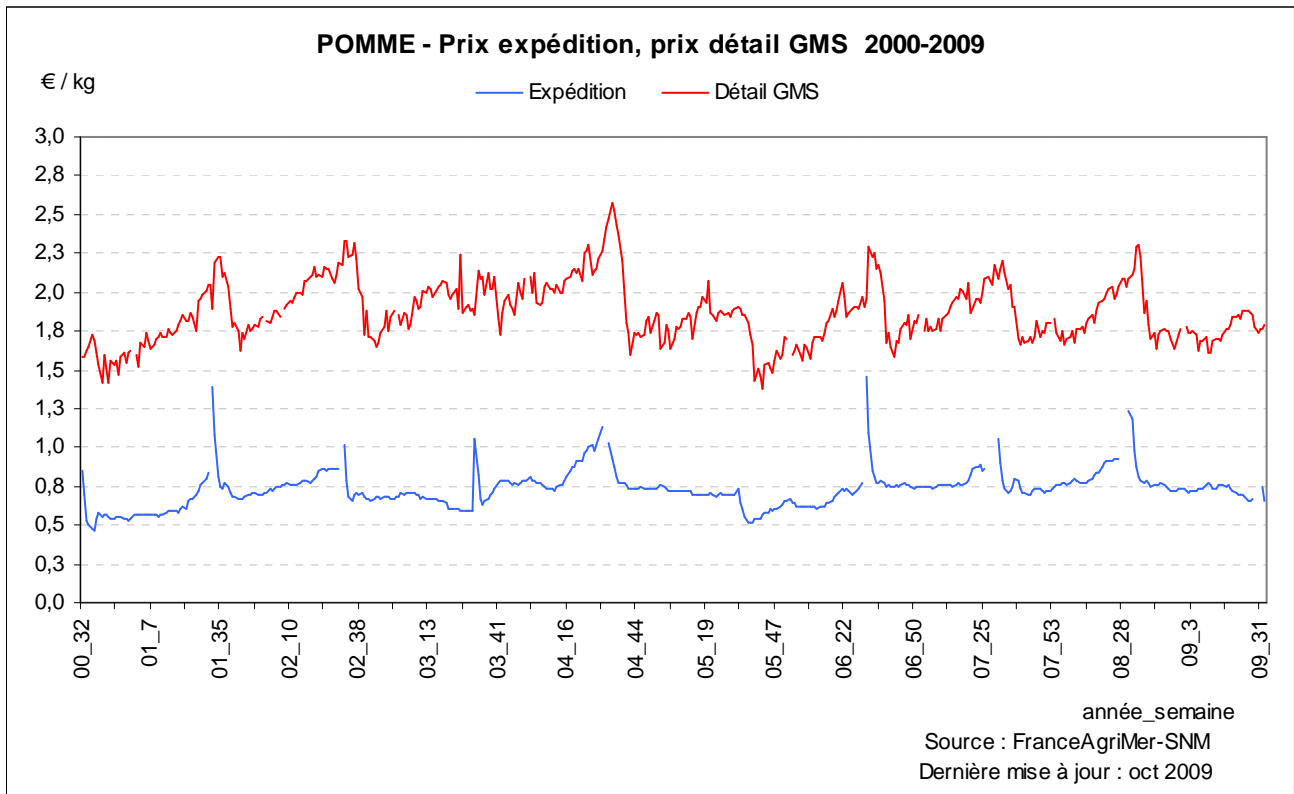
POMME - Détail GMS : campagne en cours, précédente, moyenne 5 ans



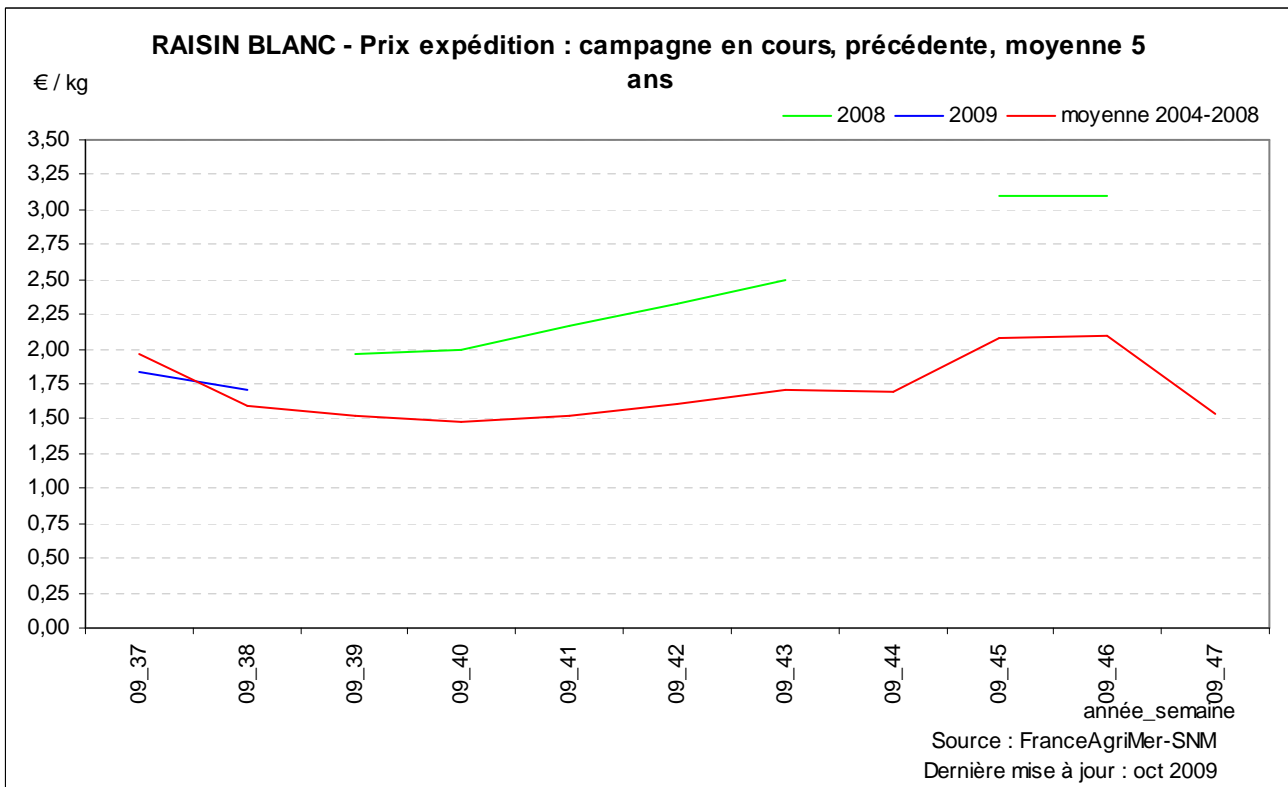
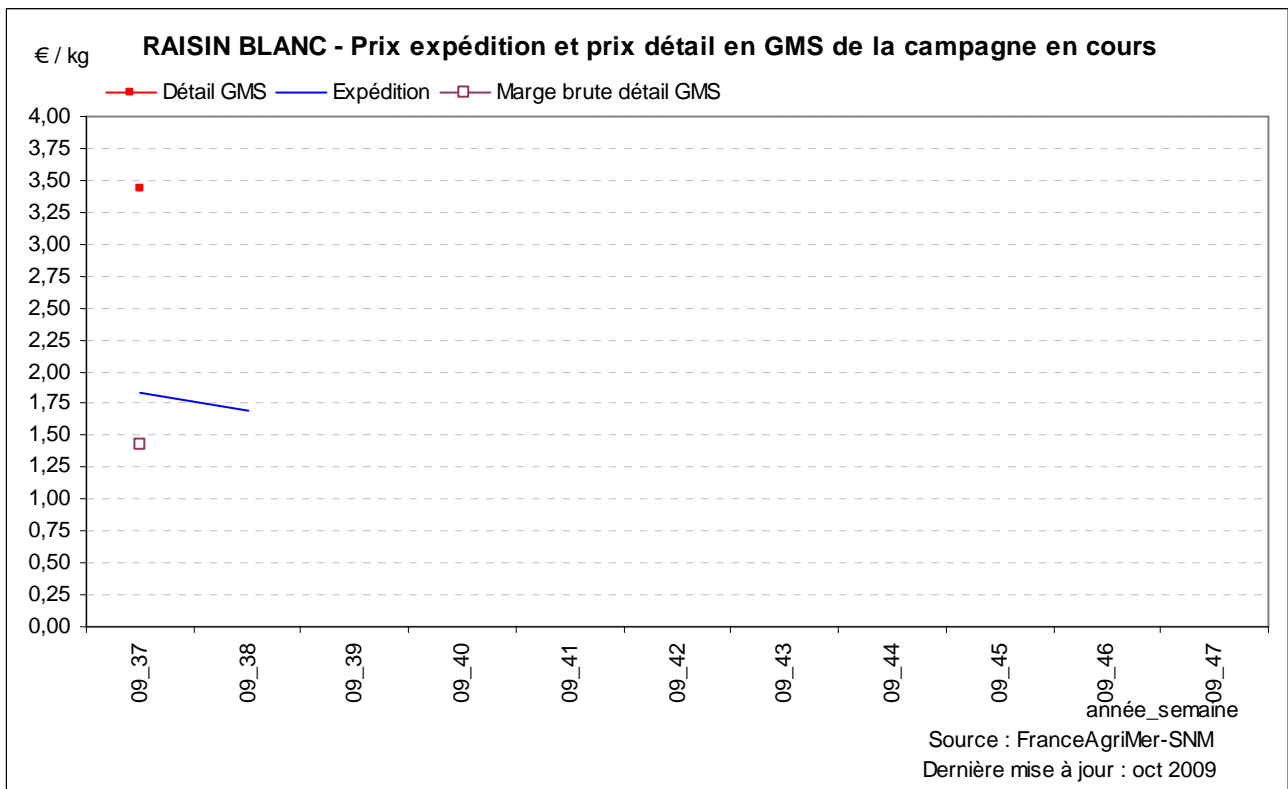
POMME - Marge brute GMS : campagne en cours, précédente, moyenne 5 ans



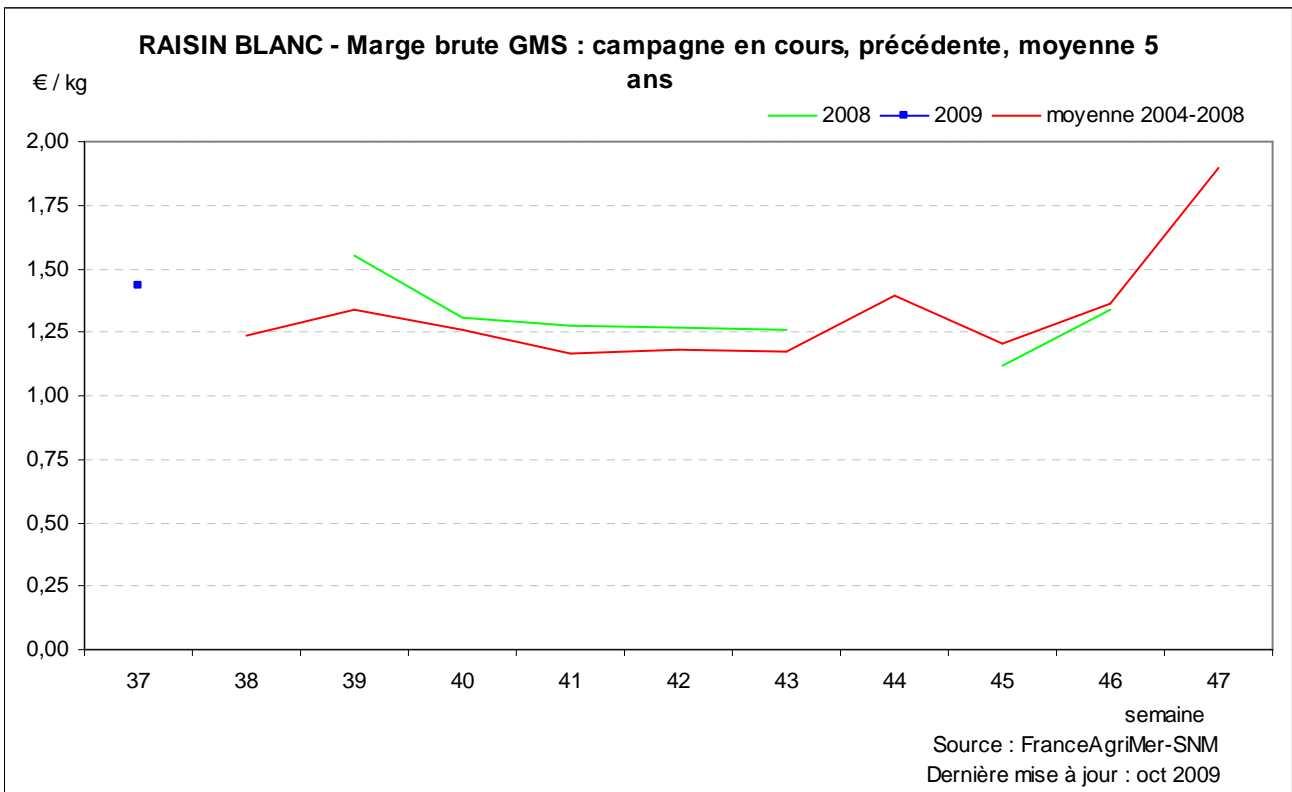
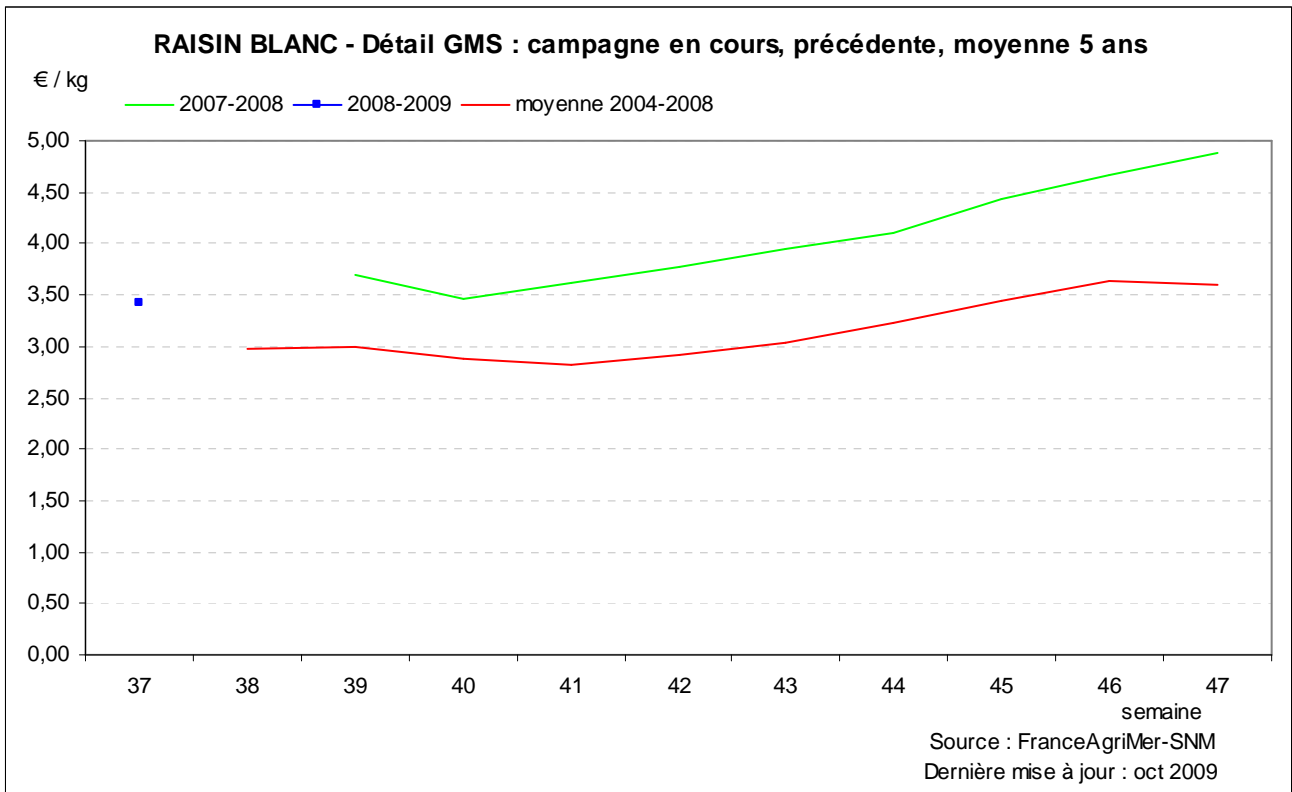
POMME



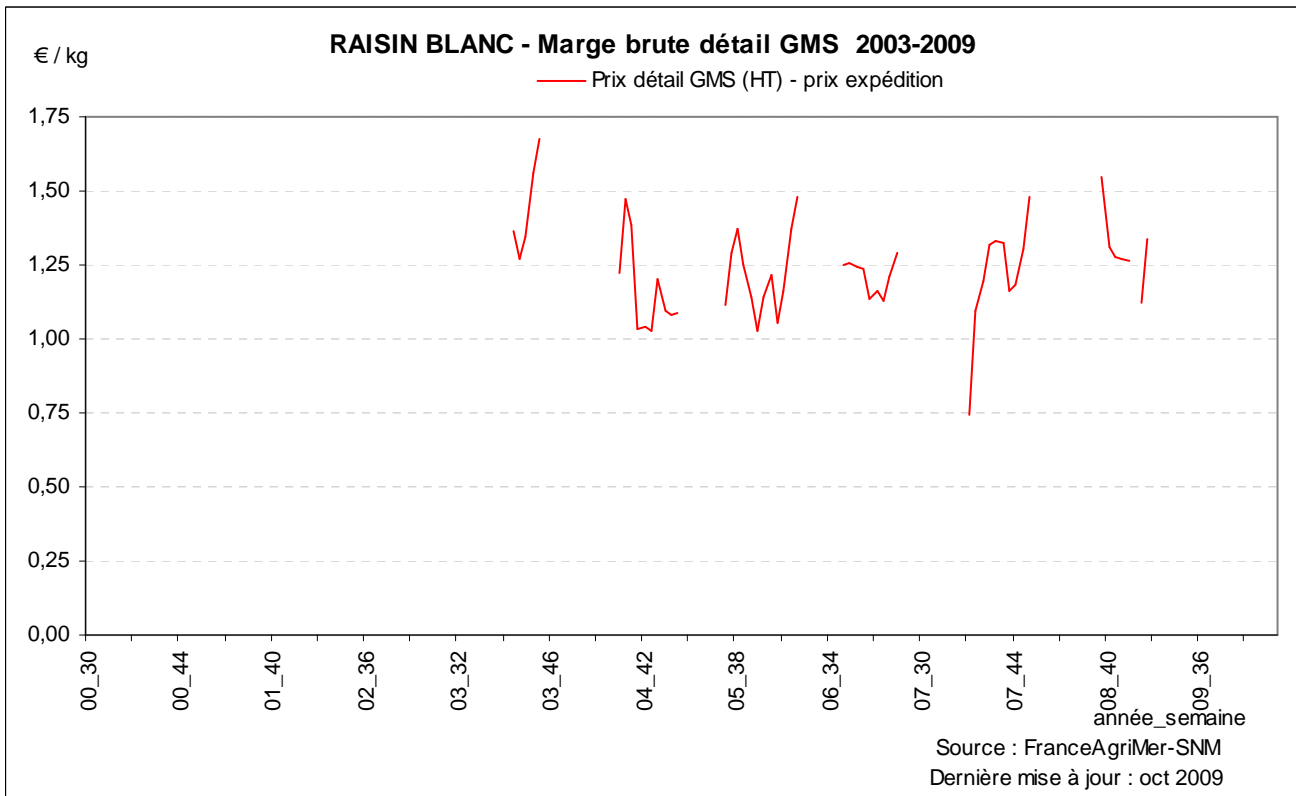
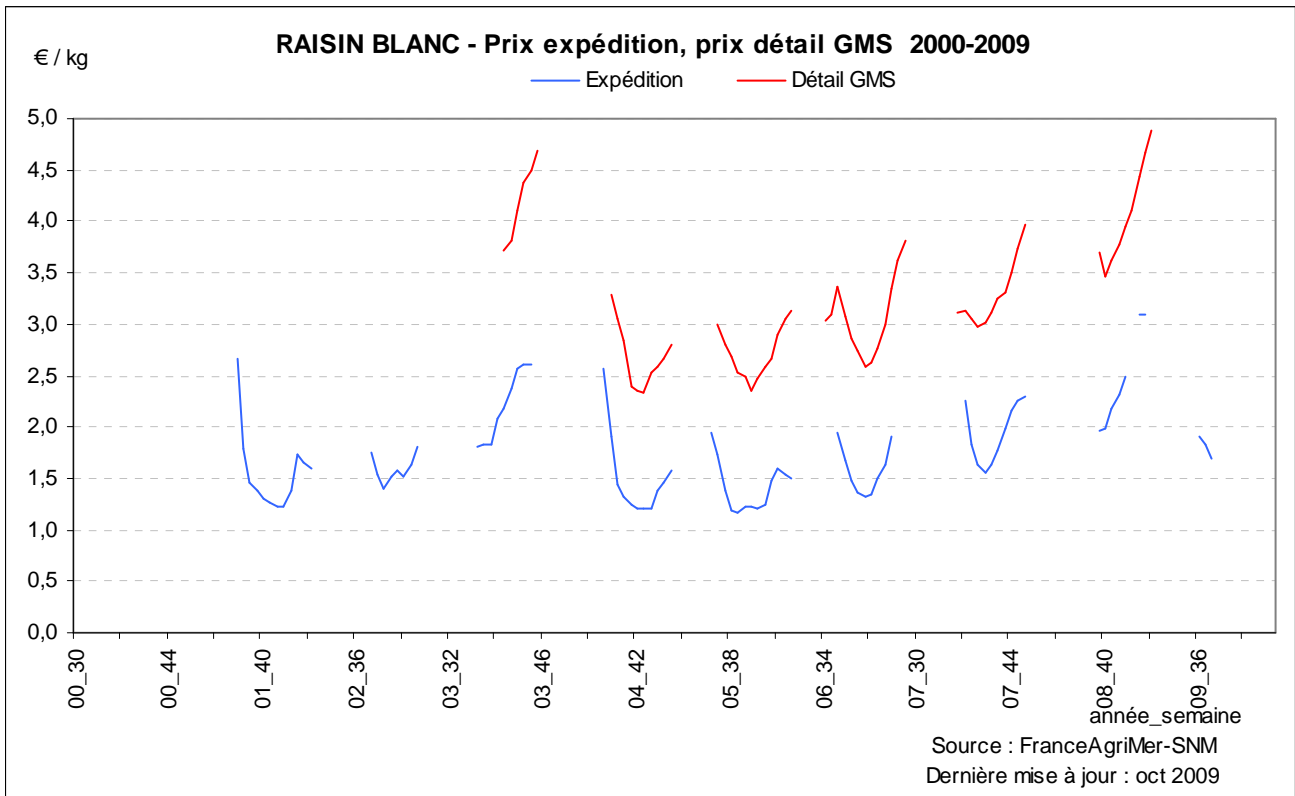
RAISIN BLANC



RAISIN BLANC



RAISIN BLANC



RAISIN BLANC

